

Индивидуальный предприниматель

Нечаева Людмила Николаевна

**ПРОЕКТ ПЛАНИРОВКИ ТЕРРИТОРИИ МУНИЦИПАЛЬНОГО ОБРАЗОВАНИЯ
«ГОРОД АРХАНГЕЛЬСК» В ГРАНИЦАХ ПРОСП. ОБВОДНОЙ КАНАЛ, УЛ. СЕРАФИМОВИЧА,
ПРОСП. СОВЕТСКИХ КОСМОНАВТОВ И УЛ. ПОМОРСКОЙ ПЛОЩАДЬЮ 8,7593 ГА**

21.006– ППТ

Том 2

«Материалы по обоснованию проекта планировки территории»

Архангельск
2021

Инв. № подлин.	Подпись и дата	Взам. инв. №	Инв. № дубл.	Подпись и дата

Индивидуальный предприниматель

Нечаева Людмила Николаевна

**ПРОЕКТ ПЛАНИРОВКИ ТЕРРИТОРИИ
МУНИЦИПАЛЬНОГО ОБРАЗОВАНИЯ
«ГОРОД АРХАНГЕЛЬСК» В ГРАНИЦАХ
ПРОСП. ОБВОДНОЙ КАНАЛ, УЛ. СЕРАФИМОВИЧА,
ПРОСП. СОВЕТСКИХ КОСМОНАВТОВ И
УЛ. ПОМОРСКОЙ ПЛОЩАДЬЮ 8,7593 ГА**

21.006– ППТ

Том 2

«Материалы по обоснованию проекта планировки территории»

Инд. № подлин.	Подпись и дата	Взам. инв. №	Инв. № дубл.	Подпись и дата

ГИП _____ Нечаева Л.Н.

Архангельск
2021

Обозначение	Наименование	Примечание
		стр.
21.006-ППТ.С2	Содержание тома	3
21.006-ППТ	Материалы по обоснованию проекта планировки	
21.006-ППТ-ТЧ2	Текстовая часть	6-26
	Результаты инженерных изысканий в объеме, предусмотренном разрабатываемой исполнителем работ программой инженерных изысканий	
	Обоснование определения границ зон планируемого размещения объектов капитального строительства	
	Обоснование соответствия планируемых параметров нормативам градостроительного проектирования и требованиям градостроительных регламентов, установленным правилам землепользования и застройки расчетным показателям минимально допустимого уровня обеспеченности территории объектами коммунальной, транспортной, социальной инфраструктур и расчетным показателям максимально допустимого уровня территориальной доступности таких объектов для населения	

Инв. № подл.	Подпись и дата	Взам. инв. №

						21.006-ППТ.С2		
Изм.	Кол.уч.	Лист	Индок	Подп.	Дата			
ГИП		Нечаева			08.2021	Стадия	Лист	Листов
Исполнил		Шилова				П	1	3
						ИП Нечаева Л.Н.		
Содержание тома								

	Перечень мероприятий по защите территории от чрезвычайных ситуаций природного и техногенного характера, в том числе по обеспечению пожарной безопасности и по гражданской обороне	
	Перечень мероприятий по охране окружающей среды	
	Обоснование очередности планируемого развития территории	
21.006-ППТ-ГЧ2	Графическая часть	
21.006-ППТ-ГЧ2-1	Схема расположения границ элементов планировочной структуры М 1:2000	27
21.006-ППТ-ГЧ2-2	Вариант планировочного решения застройки территории-1 М1:1000	28
21.006-ППТ-ГЧ2-3	Вариант планировочного решения застройки территории-2 М1:1000	29
21.006-ППТ-ГЧ2-4	Схема организации движения транспорта и пешеходов. Вариант 1 М 1:1000	30
21.006-ППТ-ГЧ2-5	Схема организации движения транспорта и пешеходов. Вариант 2 М 1:1000	31
21.006-ППТ-ГЧ2-6	Схема границ территорий объектов культурного наследия. Схема границ зон с особыми условиями использования территории М 1:1000	32
21.006-ППТ-ГЧ2-7	Схема местоположения существующих объектов капитального строительства, объектов, подлежащих сносу М 1:1000	33
21.006-ППТ-ГЧ2-8	Схема вертикальной планировки территории. Вариант 1. Схема границ	34

Инва. № подл.	Подпись и дата	Взам. инв. №

Изм.	Кол.уч.	Лист	Индок.	Подпись	Дата

21.006-ППТ.С2

Лист

2

	г. Архангельска М 1:1000	
21.006-ППТ-ГЧ2-9	Схема вертикальной планировки территории. Вариант 2. Схема границ г. Архангельска М 1:1000	35
21.006-ППТ-ГЧ2-10	Схема доступности детских дошкольных учреждений М 1:2000	36
21.006-ППТ-ГЧ2-11	Схема доступности школ М 1:2000	37
21.006-ППТ-ГЧ2-12	Схема доступности учреждений медицинского обслуживания М 1:2000	38

Инв. № подл.	Подпись и дата	Взам. инв. №							21.006-ППТ.С2	Лист
			Изм.	Кол.уч.	Лист	Индок.	Подпись	Дата		3

1. Результаты инженерных изысканий в объеме, предусмотренном разрабатываемой исполнителем работ программой инженерных изысканий.

Результаты инженерных изысканий в объеме, предусмотренном разрабатываемой программой изысканий, на территорию, выделенную для выполнения проекта планировки территории, ограниченную просп. Обводный канал, ул. Серафимовича, просп. Советских космонавтов и ул. Поморской площадью 8,7593 га, содержатся в информационной системе ГИС «ИнГео».

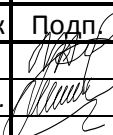
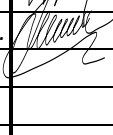
Дополнительные инженерные изыскания под проектируемые здания будут выполнены в составе проектной документации жилых домов.

2. Обоснование определения границ зон планируемого размещения объектов капитального строительства.

Зона планируемого размещения объекта капитального строительства, отображенная на листе 21.006-ППТ-ГЧ1-1 Основной части проекта планировки территории, принята в соответствии со ст. 16 Правил землепользования и застройки городского округа «Город Архангельск» от 29 сентября 2020 г., где установлены минимальные отступы от границ земельного участка в целях определения места допустимого размещения зданий, строений, сооружений – 3 метра. Также, в соответствии с п.5 ст. 16 Правил землепользования и застройки городского округа «Город Архангельск» требования статьи не распространяются на размещение зданий, строений и сооружений, размещаемых в соответствии с утвержденным проектом планировки территории.

Проект выполнен в соответствии с:

- Градостроительным Кодексом РФ;
- Земельным кодексом РФ;
- СП 42.13330.2016 "Градостроительство. Планировка и застройка городских и сельских поселений. Актуализированная редакция СНиП 2.07.01-89*";
- Генеральным планом муниципального образования "Город Архангельск";
- Правилами землепользования и застройки муниципального образования "Город Архангельск", утвержденные постановлением Министерства строительства и архитектуры Архангельской области

Инв. № подл.	Взам. инв. №	Подпись и дата					21.006– ППТ – ТЧ2		
		Изм.	Кол.уч	Лист	Идок	Подп			
		ГИП		Нечаева Л.Н.		08.2021	Стадия	Лист	Листов
		Разработал		Шилова Д.А.			П	1	21
							Текстовая часть		

от 6 апреля 2021 г. № 14-п;

- Проектом планировки Центрального района муниципального образования «Город Архангельск», утвержденного распоряжением мэра города Архангельска от 20.12.2013 г. № 4193 р (с изменениями);
- Местными нормативами градостроительного проектирования утвержденные Решением Архангельской городской Думы от 20.09.2017 №567;
- СанПиН 2.2.1/2.1.1.1200-03 "Санитарно-защитные зоны и санитарная классификация предприятий, сооружений и иных объектов";
- иными законами и нормативными правовыми актами, Российской Федерации, Архангельской области, муниципального образования «Город Архангельск».

3. Обоснование соответствия планируемых параметров нормативам градостроительного проектирования и требованиям градостроительных регламентов, установленным правилам землепользования и застройки расчетным показателям минимально допустимого уровня обеспеченности территории объектами коммунальной, транспортной, социальной инфраструктур и расчетным показателям максимально допустимого уровня территориальной доступности таких объектов для населения

3.1. Расчет количества площадок для проектируемой территории

На территории проектирования предполагается размещение многоквартирных жилых домов.

Данный проект планировки предусматривает увеличение жилого фонда Центрального района в части размещения проектируемых многоквартирных жилых домов.

Объем существующей жилой площади ориентировочно составляет **42820 м²**.

$42820 \text{ м}^2 / 35 \text{ м}^2/\text{чел} = \mathbf{1224 \text{ человека}}$ (проживает на данный момент)

Исходя из нормы на одного человека получаем:

– детские площадки – $1224 \text{ чел} \times 0,3 \text{ м}^2/\text{чел} = 367 \text{ м}^2$;

– спортивные площадки:

$23760 \text{ м}^2 / 35 \text{ м}^2/\text{чел} = \mathbf{679 \text{ человек}}$, проживающих в зоне многоэтажной застройки

$19060 \text{ м}^2 / 35 \text{ м}^2/\text{чел} = \mathbf{545 \text{ человек}}$, проживающих в зоне малоэтажной и зоне среднеэтажной застройки

$(679 \text{ чел} \times 1 \text{ м}^2/\text{чел}) / 2 = 340 \text{ м}^2$ - спортивные площадки, необходимые для многоэтажной зоны (сокращаем на 50%);

$545 \text{ чел} \times 1 \text{ м}^2/\text{чел} = 545 \text{ м}^2$ - спортивные площадки, необходимые для

Взам. инв. №	Подпись и дата	Инв. № подл.							Лист
			21.006 – ППТ – ТЧ2						
Изм.	Кол.уч.	Лист	Индок.	Подпись	Дата				2

малоэтажной и среднеэтажной зоны;

таким образом, необходимо 885 м² спортивных площадок;

– площадки для отдыха взрослых – 1224 чел x 0,1 м²/чел=122 м².

– хозяйственные площадки – 1224 чел x 0,15 м²/чел=184 м²

Таким образом, для размещения площадок различного назначения требуется **1558 м²**.

Объем проектируемой жилой площади ориентировочно составляет **48000 м²**.

$48000 \text{ м}^2 / 35 \text{ м}^2/\text{чел} = 1371 \text{ человек}$.

(Согласно таблице 5.1 – "Структура жилищного фонда, дифференцированного по уровню комфорта" СП 42.13330.2016 "Градостроительство. Планировка и застройка городских и сельских поселений. Актуализированная редакция СНиП 2.07.01-89*" принимаем норму площади жилого дома и квартиры в расчете 35 м² на одного человека как среднее значение между 30 м² и 40 м² на человека).

Исходя из нормы на одного человека получаем:

– детские площадки – 1371 чел x 0,3 м²/чел = 411 м²;

– спортивные площадки – 1371 чел x 1 м²/чел/2 = 685 м² (сокращаем на 50%);

– площадки для отдыха взрослых – 1371 чел x 0,1 м²/чел=137 м²;

– хозяйственные площадки – 1371 чел x 0,15 м²/чел=206 м².

Таким образом, для размещения площадок различного назначения требуется **1439 м²**.

Расчет количества площадок для проектируемой территории

Таблица 1

Наименование	Норма на расчетную единицу	Расчетная единица	Количество		Примечание
			По расчету	По факту	
Детская площадка	0,3 кв.м/чел*	1371 жителей	411 м ²	Нормативы по площадкам выполнены	
Площадка отдыха	0,1 кв.м/чел*	1371 жителей	137 м ²		
Спортивная площадка	1,0 кв.м/чел*	1371 жителей	685 м ²		
Площадка для хозяйственных целей	0,15 кв.м/чел*	1371 жителей	206 м ²		

*Нормы приняты согласно "Правила землепользования и застройки муниципального образования "Город Архангельск".

В настоящий момент времени в квартале размещено 896 м² площадок различного назначения. Таким образом, на данный момент норма

Взам. инв. №	
Подпись и Дата	
Инв. № подл.	

Изм.	Кол.уч.	Лист	Индок.	Подпись	Дата	21.006 – ППТ – ТЧ2	Лист
							3

обеспеченности площадками различного назначения на человека в квартале не обеспечена (требуется размещение еще 662 м²). Однако, после корректировки проекта планировки и размещения на нем многоквартирных жилых зданий, а следовательно и площадок различного назначения, норма обеспечения будет выполнена, так как всего на проекте планировки территории предусмотрено размещение порядка 3812 м² (вместо требуемых 1558 м²) площадок различного назначения.

Согласно п. 7.5 СП 42.13330.2016 общая площадь территории, занимаемой площадками для игр детей, отдыха и занятий физкультурой взрослого населения, должна быть не менее 10% общей площади микрорайона (квартала), и составлять 8759 м². Допускается уменьшать, но не более чем на 50%, удельные размеры площадок: детских игровых, отдыха и занятий физкультурой взрослого населения в климатических подрайонах IA, IB, IG, ID, IIA, IVA и IVG.

$$8759 \text{ м}^2 * 0.5 = 4379.5 \text{ м}^2$$

Общая площадь всех площадок различного назначения в квартале, учитывая вышеупомянутые площадки в дворовых зонах к существующим и проектируемым зданиям (3812 м²), а также планируемые скверы по ул. Поморская (2212 м²+820 м²), составляет 6844 м². Таким образом, норма по общей площади площадок в квартале выполняется.

В процессе разработки проектной документации ТЭПы будут уточняться.

На территории проектирования предусматривается размещение детских учреждений вместимостью ориентировочно 75 для детей от 0 до 3-х лет и 50 мест для детей от 3 до 7 лет (группа дошкольного возраста) (поз. 27) мест и 125 мест (поз. 23).

Проектирование ДДОУ выполнено в соответствии:

- СП 118.13330.2012 "Общественные здания и сооружения. Актуализированная редакция СНиП 31-06-2009 (с Изменениями №1-4);
- СП 42.13330.2016 «Градостроительство. Планировка и застройка городских и сельских поселений»;
- СанПиН 2.4.1.3049-13 "Санитарно-эпидемиологические требования к устройству, содержанию и организации режима работы дошкольных образовательных организаций";
- СП 2.4.3648-20 «Санитарно-эпидемиологические требования к организациям воспитания и обучения, отдыха и оздоровления детей и молодежи»;
- СП 252.1325800.2016 "Здания дошкольных образовательных организаций. Правила проектирования (с Изменением №1)";

В материалах по обоснованию проекта планировки территории, на листах 21.006-ППТ-ГЧ2-2 и 21.006-ППТ-ГЧ2-3 приведены варианты размещения детских учреждений – встроенно-пристроенный и отдельностоящий детский сад соответственно.

Инв. № подл.	Подпись и дата	Взам. инв. №							21.006 – ППТ – ТЧ2	Лист
										4
Изм.	Кол.уч.	Лист	Индок.	Подпись	Дата					

При проектировании встроенно-пристроенного дошкольной образовательного учреждения к многоквартирному жилому дому должен соблюдаться весь комплекс нормативных требований в части пожарной безопасности, санитарно-эпидемиологических требований, обеспечения доступности объектов для маломобильных групп населения, конструктивной жесткости и устойчивости здания.

В целях обеспечения безопасности обучающихся, строительство дошкольной образовательной организации вынесено на 3-й этап строительства.

В части пожарной безопасности проектом предусмотрено:

- устройство кругового объезда для пожарной техники вокруг жилого дома;
- выполнение отдельного входа в дошкольную организацию;
- организация нескольких рассредоточенных эвакуационных выходов из помещений встроенного детского сада, а также вторых эвакуационных выходов из каждой спальни групповых ячеек непосредственно наружу.

В части санитарно-эпидемиологических требований с учетом СанПиН 2.4.1.3049-13 "Санитарно-эпидемиологические требования к устройству, содержанию и организации режима работы дошкольных образовательных организаций":

- групповые помещения с высотой, равной высоте жилого этажа здания;
- использование трансформируемых (выкатных) кроватей в спальнях помещений.
- обеспечение доступности помещений детских садов для маломобильных групп населения (родителей и воспитанников):
- устройство при входах пандусов, обустройство входных площадок навесами, водоотводами и системой подогрева (во избежание скольжения поверхности при намокании);
- размещение в вестибюльно-входной зоне универсального санузла.

В части инженерного оснащения:

- выполнение инженерных систем для дошкольной организации, автономных от инженерных систем жилого здания (канализации, водопровода, отопления и вентиляции).

В части градостроительных требований к территории:

- определение минимальной (оптимальной) площади земельного участка встроенного детского сада с учетом плотной городской застройки и дефицита площадей;
- размещение на земельном участке необходимого количества групповых игровых площадок.

Изм.	Кол.уч.	Лист	Индок.	Подпись	Дата
Индв. № подл.	Подпись и дата	Взам. инв. №			

В соответствии с СП 2.4.3648-20 «Санитарно-эпидемиологические требования к организациям воспитания и обучения, отдыха и оздоровления детей и молодежи», зона игровой территории включает групповые площадки – индивидуальные для каждой группы и физкультурную площадку (одну или несколько).

В целях обеспечения безопасности воспитанников детского сада в период прогулок предусмотрены оборудованные детские площадки на планируемой территории детского дошкольного учреждения.

С учетом требований санитарного законодательства предполагается разместить 3 группы общеразвивающей направленности для детей первого младшего возраста на 25 человек каждая (рекомендуемая площадь из расчета не менее 2,5 кв.м. на 1 ребенка для детей раннего возраста) и 2 группы дошкольного возраста. В состав групповой ячейки (изолированные помещения для каждой детской группы) должны входить: раздевальная (для приема детей и хранения детской одежды), групповая (игровая) комната, спальня, буфетная (для подготовки готовых блюд к раздаче и мыться столовой посуды), туалетная, совмещенная с умывальной).

В соответствии с требованиями санитарных правил к площадям помещений детского дошкольного учреждения, предусмотрено наличие пищеблока, работающего на сырье: медицинского блока, состоящего из медицинского и процедурного кабинетов, туалета, помещения служебно-бытового назначения для персонала.

Практика создания встроенно-пристроенных детских садов в жилые дома имеет ряд преимуществ:

- увеличивается вместимость сети дошкольных образовательных организаций на территории муниципального образования,
- более эффективно используется площадь здания,
- рационально эксплуатируются первые этажи жилых домов.
- для встроенных детских садов характерны компактное расположение, уменьшенная площадь технического подполья (нежилого нижнего этажа, через который проходят трубопроводы и другие инженерные сети),
- короткие внешние инженерные коммуникации и подъездные дороги,
- встроенный детский сад обходится инвестору дешевле, чем отдельно стоящее здание дошкольной образовательной организации,
- жилье со встроенными детскими садами особенно привлекательно для семей с дошкольниками.

Однако, место допустимого расположения здания в основной части проекта планировки территории обозначено таким образом, чтобы сохранялась возможность размещения детского сада как встроенно-пристроенного типа, так и отдельностоящего.

Инв. № подл.	Подпись и дата	Взам. инв. №							Лист
			21.006 – ППТ – ТЧ2						
Изм.	Кол.уч.	Лист	Индок.	Подпись	Дата			6	

Расчет площади территории детского учреждения (поз. 27)

Таблица 2

Название объекта	Размер земельных участков	Площадь, м ²		Примечание
		По расчету	По проекту	
Детский сад на 125 мест	При вместимости дошкольных организаций, м ² , на одно место: св. 100 мест – 35. Размеры земельных участков могут быть уменьшены на 20%(*)	35 м ² *125 =4375 м ² 4375 м ² *0,8=3500 м ²	3540 м ²	(*) Согласно ПЗЗ от 06.04.2021, утв. расп. №14-п

Расчет площадок для детского учреждения (поз. 27)

Таблица 3

Название объекта	Норма на расчетную единицу	Расчетная единица	Площадь, м ²		Примечание
			По расчету	По проекту	
Группы от 0 до 3-х лет (75 мест)					
Игровая площадка для младшей группы	7.0 кв.м/чел	25 детей	175	175	Включая навес 25м ² СП 2.4.3648-20, п. 3.1.2
Игровая площадка для младшей группы	7.0 кв.м/чел	25 детей	175	176	Включая навес 25м ² СП 2.4.3648-20, п. 3.1.2
Игровая площадка для младшей группы	7.0 кв.м/чел	25 детей	175	178	Включая навес 25м ² СП 2.4.3648-20, п. 3.1.2
Группы от 3 до 7 лет (дошкольного возраста) (50 мест)					
Игровая площадка для группы дошкольного возраста	9.0 кв.м/чел	25 детей	225	225	Включая навес 25 м ² СП 2.4.3648-20, п. 3.1.2
Игровая площадка для	9.0 кв.м/чел	25 детей	225	225	Включая навес 25 м ²

Изм. № подл.	
Подпись и дата	
Взам. инв. №	

Изм.	Кол.уч.	Лист	Индок.	Подпись	Дата
------	---------	------	--------	---------	------

21.006 – ППТ – ТЧ2

Лист

7

группы дошкольного возраста					СП 2.4.3648-20, п. 3.1.2
Физкультурная площадка	-	-	-	По схеме ППТ	-
Хозяйственная площадка	-	-	-	По схеме ППТ	-

Расчет площади территории детского учреждения (поз. 23)

Таблица 4

Название объекта	Размер земельных участков	Площадь, м ²		Примечание
		По расчету	По проекту	
Детский сад на 125 мест	При вместимости дошкольных организаций, м ² , на одно место: св. 100 мест – 35. Размеры земельных участков могут быть уменьшены на 20%(*)	35 м ² *125=4375 м ² 4375 м ² *0,8=3500 м ²	3850 м ²	(*) Согласно ПЗЗ от 06.04.2021, утв. расп. №14-п

Расчет площадок для детского учреждения (поз. 23)

Таблица 5

Название объекта	Норма на расчетную единицу	Расчетная единица	Площадь, м ²		Примечание
			По расчету	По проекту	
Игровая площадка для младшей группы	7.0 кв.м/чел	25 детей	175	175	Включая навес 25 м ² СП 2.4.3648-20, п. 3.1.2
Игровая площадка для младшей группы	7.0 кв.м/чел	25 детей	175	175	Включая навес 25 м ² СП 2.4.3648-20, п. 3.1.2 Площадь сокращена на 9%
Игровая площадка для младшей группы	7.0 кв.м/чел	25 детей	175	175	Включая навес 25 м ² СП 2.4.3648-20, п. 3.1.2 Площадь сокращена на 9%
Игровая	9.0 кв.м/чел	25 детей	225	225	Включая навес

Взам. инв. №

Подпись и дата

Инв. № подл.

21.006 – ППТ – ТЧ2

Лист

8

Изм. Колуч. Лист Ндок. Подпись Дата

только надземные этажи.

Генеральным планом Г.О. «Город Архангельск» установлен коэффициент плотности застройки для многоэтажных зон - 2.0.

Площадь зоны Ж-4(многоэтажная) в границах проектирования ППТ – 42329 м². Допускаемая суммарная поэтажная площадь зданий в зоне Ж-4 составляет 86400 м² (поэтажная площадь надземной части зданий):
 $86400\text{м}^2/42329\text{м}^2=2.0$

В результате размещения планируемых зданий коэффициент плотности застройки не превысит 2.0.

3.3. Население.

После размещения на данной территории многоквартирных жилых домов плотность населения на исследуемой территории составит 275 чел/га, что меньше средней плотности на территорию микрорайона во II А климатическом подрайоне – 370 чел/га.

3.4. Показатели обеспеченности территории объектами коммунальной, и социальной инфраструктур и фактических показателей территориальной доступности таких объектов для населения

Расчет произведен на суммарное количество человек – 1224 человек, проживающих в квартале по расчету на данный момент, и 1371 человека, планируемого к проживанию после увеличения жилой площади квартала.

Таблица 7

Расчетная численность населения	Количество мест					
	Детские учреждения	Общеобразовательные школы	Торговля		Предприятия общественного питания	Спортзалы
			Продовольственные товары	Непродовольственные товары		
	100 мест на 1000 жителей*	180 мест на 1000 жителей**	70 м ² на 1000 жителей*	30 м ² на 1000 жителей*	8 мест на 1000 жителей*	350 м ² на 1000 жителей**
1224 (проживающих сейчас)+1371 (планируемых к проживанию) человек	122+137 мест	220+247 мест	86+96 м ²	37+41 м ²	10+11 мест	428+480 м ²

* Нормы расчета учреждений, организаций и предприятий обслуживания приняты по Приложению Д СП 42.13330.2016 "Градостроительство. Планировка и застройка городских и

Изм.	Кол.уч.	Лист	Индок.	Подпись	Дата
Изм.	Кол.уч.	Лист	Индок.	Подпись	Дата

сельских поселений. Актуализированная редакция СНиП 2.07.01-89*", а также(**) согласно местным нормам градостроительного проектирования, утвержденным Решением Архангельской городской Думы от 20.09.2017 №567.

Детские дошкольные учреждения.

Ближайшие существующие дошкольные учреждения располагаются по адресу:

- Детский сад "Улыбка" по ул. Поморская, 34, корп. 2 (радиус доступности 290 метров, вместимость 45 мест);
- Детский сад "Открытие" по ул. Серафимовича, 51 (радиус доступности 150 метров, вместимость 40 мест);
- Детский сад "Улитка" по просп. Серафимовича, 52 (находится в проектируемом квартале, вместимость 30 мест);

Вышеперечисленные детские сады являются частными.

- Проектируемый муниципальный детский сад на 75 мест в границах территории проектирования (поз. 27);
- Проектируемый муниципальный детский сад на 50 мест в границах территории проектирования (поз. 27);
- Проектируемый муниципальный детский сад на 125 мест в границах территории проектирования (поз. 23);
- Проектируемый муниципальный детский сад на 125 мест (планируется строительство детского сада в квартале, ограниченном просп. Карла Либкнехта, просп. Советских Космонавтов, ул. Поморской, просп. Новгородским, находится вне границ проектирования, радиус доступности 100 м)

Также на расстоянии пешей доступности согласно СП 2.4. 3648-20, п. 2.1.2находятся следующие детские сады:

- МАДОУ детский сад № 117 по ул. Розы Люксембург, 27 (радиус доступности 447 метров, вместимость 330 мест);
- МАДОУ детский № 113 "Ветерок" по Котласская ул., 9, корп. 1 (радиус доступности 490 метров, вместимость 135 мест);
- МБДОУ детский сад № 147 "Рябинушка" по ул. Володарского, 24, корп. 1 (радиус доступности 517 метров, вместимость 70 мест);
- Детский сад "Лёвушка" по ул. Выучейского, 63 (радиус доступности 443 метра).

Таким образом, на проектируемой территории планируется размещение 250 мест в проектируемых детских садах (125 мест+125 мест) на территории квартала, а также размещение 125 мест в радиусе 300 м (квартал, ограниченный просп. Карла Либкнехта, просп. Советских Космонавтов, ул. Поморской, просп. Новгородским. Учитывая существующую и планируемую застройку, расчетные показатели обеспеченности и доступности по детским дошкольным учреждениям для проектируемой территории обеспечиваются.

Инв. № подл.	Подпись и Дата	Взам. инв. №							Лист
			21.006 – ППТ – ТЧ2						
Изм.	Кол.уч.	Лист	Индок.	Подпись	Дата				

Общеобразовательные учреждения. Ближайшие общеобразовательные учреждения располагаются по адресу:

- Общеобразовательная школа № 22 по просп. Советских Космонавтов, 69 (радиус доступности 30 метров, вместимость 895 человек);
- Общеобразовательная школа № 8 по просп. Обводный канал, 30 (радиус доступности 200 метров, вместимость 842 человека);
- Общеобразовательная школа №4 по ул. Суфтина, 20 (радиус доступности 436 метра, вместимость 339 человек);

Согласно местным нормам градостроительного проектирования радиус обслуживания школ составляет 500-700 м, таким образом расчетные показатели обеспеченности и доступности по образовательным учреждениям для проектируемой территории обеспечиваются.

Продовольственные и непродовольственные товары. На проектируемой территории в границах просп. Обводный канал, ул. Серафимовича, просп. Советских космонавтов и ул. Поморской в пешеходной доступности от вновь проектируемых зданий располагаются предприятия обслуживания первой необходимости - магазины продовольственных и непродовольственных товаров, аптеки.

Расчетные показатели обеспеченности и доступности по торговым предприятиям для проектируемой территории обеспечиваются.

Физкультурно-спортивные центры и Помещения для физкультурно-оздоровительных занятий. Ближайшие физкультурно-оздоровительные центры располагаются по адресу:

- Ледовая арена в ТРЦ "Титан-Арена", Воскресенская улица, 20 (радиус доступности 30 метров);
- Центр биомеханики: Оздоровительный центр. Ортопедический салон, ул. Серафимовича, 62 (радиус доступности 30 метров);
- Фитнес-клуб «Фитнес джаз», просп. Советский космонавтов, 80 (радиус доступности 100 метров);
- Спортивно-танцевальная студия «MARI и Я», ул. Поморская ,48 (радиус доступности 100 м);
- Фитнес-клуб PALESTRA , ул. Воскресенская, 19 (радиус доступности 350 м);

Расчетные показатели обеспеченности и доступности по физкультурно-спортивным центрам и помещениям для физкультурно-оздоровительных занятий для проектируемой территории обеспечиваются.

Инва. № подл.	Взам. инв. №
	Подпись и дата

Изм.	Кол.уч.	Лист	Индок.	Подпись	Дата
------	---------	------	--------	---------	------

21.006 – ППТ – ТЧ2

Лист

12

Предприятия бытового обслуживания и связи. В шаговой доступности от территории проектирования располагаются предприятия бытового обслуживания: парикмахерские, ремонт обуви, химчистка, ремонт часов, ремонт цифровой техники, изготовление ключей, страхование, билетная касса. В ТРЦ "Титан-арена" представлены перечисленные бытовые услуги, а так же пункт связи Почты России.

Расчетные показатели обеспеченности и доступности по предприятиям бытового обслуживания и связи для проектируемой территории обеспечиваются.

Поликлиники и их филиалы.

- Медицинский центр «Ава Клиник»,
ул. Суфтина, 18
(радиус доступности 600 метров);
- Медицинский центр «Университетская клиника»,
ул. Воскресенская, 14,
(радиус доступности 500 метров);

Вышеперечисленные медицинские организации осуществляют медицинское обслуживание по полисам ОМС.

- Детская поликлиника, диагностический центр "Здоровый малыш"
Новгородский просп., 89, эт. 1
(радиус доступности 300 метров).

В соответствии с приказом Министерства здравоохранения №406н, гражданин может выбрать любую медицинскую организацию для оказания первичной медицинско-санитарной помощи в амбулаторных условиях. Таким образом, жители квартала могут получить медицинское обслуживание в том числе и в поликлиниках №1 и №2, которые не входят в радиус пешеходной доступности 700 м согласно СП 42.13330.2016.

Расчетные показатели доступности по поликлиникам для проектируемой территории обеспечиваются.

Учитывая существующую и планируемую застройку, нормативы по объектам социальной обеспеченности будут обеспечиваться.

3.5. Улично-дорожная сеть. Показатели обеспеченности территории объектами транспортной инфраструктуры.

В планировочной структуре улично-дорожной сети относительно проекта планировки Центрального района г. Архангельска серьезных изменений не планируется.

Основные изменения в перспективной структуре улично-дорожной сети проектируемого района возникли в связи с размещением в проекте планировки дополнительных проездов к планируемым жилым домам и детским садам.

Инв. № подл.	Подпись и дата	Взам. инв. №

						21.006 – ППТ – ТЧ2	Лист
							13
Изм.	Кол.уч.	Лист	Индок.	Подпись	Дата		

- проверка систем оповещения и подготовка к заблаговременному оповещению населения и организаций о возникновении и развитии ЧС.
- информирование населения о необходимых действиях во время ЧС.
- вдоль улиц общегородского значения и улиц в жилой застройке проводить регулярную обрезку деревьев и рубку сухостоя. Не устанавливать рекламные щиты в опасной близости от дорожного полотна.

4.1.2. Сильный снегопад, гололедные явления, сильный мороз

Из-за увеличения механических нагрузок вследствие снегопада и гололедных отложений происходит нарушение габаритов между проводами и землей, обрывы проводов, падение опор ЛЭП. Основные последствия данных явлений – нарушения работы транспорта с долговременной остановкой движения (в основном автомобильный транспорта), аварии в жилищно-коммунальной сфере.

Предотвращения развития гололедных явлений на дорожных покрытиях территории осуществляют районные дорожно-эксплуатационные службы.

Аварии на системах жизнеобеспечения: теплоснабжения, электроснабжения, водоснабжения и газоснабжения приводят к нарушению жизнедеятельности проживающего населения и вызывают наибольшую социальную напряженность. Наибольшее количество природно - техногенных ЧС на коммунальных системах теплового и энергетического жизнеобеспечения происходит в зимние месяцы. Мероприятия по защите систем жизнеобеспечения: осуществление плановопредупредительного ремонта инженерных коммуникаций, линий связи и электропередач, а также контроль состояния жизнеобеспечивающих объектов энерго-, тепло- и водоснабжения.

4.1.3. Чрезвычайные ситуации техногенного характера

ЧС техногенного характера - состояние, при котором в результате возникновения источника техногенной чрезвычайной ситуации на объекте, определенной территории или акватории нарушаются нормальные условия жизни и деятельности людей, возникает угроза их жизни и здоровью, наносится ущерб имуществу населения, народному хозяйству и окружающей природной среде.

4.1.4. Аварии на автодорогах

По результатам анализа статистических данных выделяется ряд наиболее типичных причин возникновения дорожно-транспортных происшествий - вождение в нетрезвом состоянии, значительное превышение безопасной скорости, невнимательность при вождении, а также выезд на встречную полосу. Вследствие возникновения ДТП на дорогах страдают люди.

Взам. инв. №	
Подпись и дата	
Инв. № подл.	

Изм.	Кол.уч.	Лист	Индок.	Подпись	Дата

В случае возникновения аварий на автотранспорте проведение спасательных работ может быть затруднено из-за недостаточного количества профессиональных спасателей, обеспеченных современными специальными приспособлениями и инструментами, а также неумения населения оказывать первую медицинскую помощь пострадавшим.

Мероприятия:

- повышение персональной дисциплины участников дорожного движения;
- своевременная реконструкция дорожного полотна.

4.1.5. Аварии на системах ЖКХ

На территории существует риск возникновения ЧС на водопроводных сетях, линиях электропередач, канализационных сетях, сетях теплоснабжения. Возникновение ЧС на системах ЖКХ возможны по причинам:

- износа основного и вспомогательного оборудования теплоисточников более чем на 60%;
- ветхости тепловых и водопроводных сетей (износ от 60 до 90%);
- халатности персонала, обслуживающего соответствующие объекты и сети;
- недофинансирования ремонтных работ.

Выход из строя коммунальных систем может привести к следующим последствиям:

- прекращению подачи тепла потребителям и размораживание тепловых сетей;
- прекращению подачи холодной воды;
- порывам тепловых сетей;
- выходу из строя основного оборудования теплоисточников;
- отключению от тепло- и водоснабжения жилых домов.

Мероприятия:

- проведение своевременных работ по реконструкции сетей и объектов;
- проведение плановых мероприятий по проверке состояния объекта и оборудования;
- своевременная замена технологического оборудования на более современное и надёжное.

4.2. Гражданская оборона

В соответствии с Федеральным законом от 12 февраля 1998 г. № 28-ФЗ «О гражданской обороне» гражданская оборона – это система мероприятий по подготовке к защите и по защите населения, материальных и культурных ценностей на территории Российской Федерации от опасностей, возникающих при ведении военных действий или вследствие этих действий, а также при возникновении чрезвычайных ситуаций природного и техногенного характера.

Инв. № подл.	Подпись и дата	Взам. инв. №

						21.006 – ППТ – ТЧ2	Лист
Изм.	Кол.уч.	Лист	Индок.	Подпись	Дата		17

Основными задачами в области гражданской обороны являются:

- обучение населения в области гражданской обороны;
- оповещение населения об опасностях, возникающих при ведении военных действий или вследствие этих действий, а также при возникновении чрезвычайных ситуаций природного и техногенного характера;
- эвакуация населения, материальных и культурных ценностей в безопасные районы;
- предоставление населению убежищ и средств индивидуальной защиты;
- проведение мероприятий по световой маскировке и другим видам маскировки;
- проведение аварийно-спасательных работ в случае возникновения опасностей для населения при ведении военных действий или вследствие этих действий, а также вследствие чрезвычайных ситуаций природного и техногенного характера;
- первоочередное обеспечение населения, пострадавшего при ведении военных действий или вследствие этих действий, в том числе медицинское обслуживание, оказание первой помощи, срочное предоставление жилья и принятие других необходимых мер;
- борьба с пожарами, возникшими при ведении военных действий или вследствие этих действий;
- обнаружение и обозначение районов, подвергшихся радиоактивному, химическому, биологическому и иному заражению;
- санитарная обработка населения, обеззараживание зданий и сооружений, специальная обработка техники и территорий;
- восстановление и поддержание порядка в районах, пострадавших при ведении военных действий или вследствие этих действий, а также вследствие чрезвычайных ситуаций природного и техногенного характера;
- срочное восстановление функционирования необходимых коммунальных служб в военное время;
- разработка и осуществление мер, направленных на сохранение объектов, необходимых для устойчивого функционирования экономики и выживания населения в военное время;
- обеспечение постоянной готовности сил и средств гражданской обороны.

Систему гражданской обороны составляют:

- органы повседневного управления по обеспечению защиты населения;
- силы и средства, предназначенные для выполнения задач гражданской обороны;

Инв. № подл.	Подпись и дата	Взам. инв. №

Изм.	Кол.уч.	Лист	Индок.	Подпись	Дата

21.006 – ППТ – ТЧ2

Лист

18

- фонды и резервы финансовых, медицинских и материально-технических средств, предусмотренных на случай чрезвычайной ситуации;
- системы связи, оповещения, управления и информационного обеспечения.

4.2.1. Мероприятия по защите системы водоснабжения

На системах централизованного хозяйственно-питьевого водоснабжения территорий, отнесенных к группам по гражданской обороне, и организаций, отнесенных к категории особой важности по гражданской обороне, расположенных вне территорий, отнесенных к группам по гражданской обороне, должна быть обеспечена возможность подачи чистой воды в сеть, минуя водонапорные башни.

Подключение объектов строительства предусматривается к закольцованной системе водоснабжения.

4.2.2. Мероприятия по защите системы электроснабжения

Рабочий проект системы электроснабжения проектируемой территории рекомендуется выполнить с учетом обеспечения устойчивого электроснабжения в условиях мирного и военного времени.

Схема электрических сетей энергосистем при необходимости должна предусматривать возможность автоматического деления энергосистемы на сбалансированные независимо работающие части.

При проектировании систем электроснабжения следует сохранять в качестве резерва мелкие стационарные электростанции, а также учитывать возможность использования передвижных электростанций и подстанций.

4.2.3. Мероприятия по защите системы электросвязи и проводного вещания

При проектировании новых автоматических телефонных станций (АТС) рекомендуется предусматривать:

- прокладку кабелей межшкафных связей с расчетом передачи части абонентской емкости территории на АТС соседних территорий;
- прокладку соединительных кабелей от ведомственных АТС к ближайшим распределительным шкафам городской телефонной сети;
- установку на АТС специальной аппаратуры циркулярного вызова и дистанционного управления средствами оповещения гражданской обороны (по заданию местных штабов гражданской обороны).

4.2.4. Предотвращение террористических актов

Инв. № подл.	Подпись и Дата	Взам. инв. №							21.006 – ППТ – ТЧ2	Лист
										19
			Изм.	Кол.уч.	Лист	Индок.	Подпись	Дата		

6. Обоснование очередности планируемого развития территории

Предлагается поэтапная последовательность осуществления мероприятий, предусмотренных проектом планировки территории:

- Разработка проектной документации по строительству зданий и сооружений, а также по строительству сетей и объектов инженерного обеспечения. Проектная документация подготавливается на основании ст. 48 Градостроительного кодекса Российской Федерации в соответствии со сводами правил, строительными нормами и правилами, техническими регламентами.

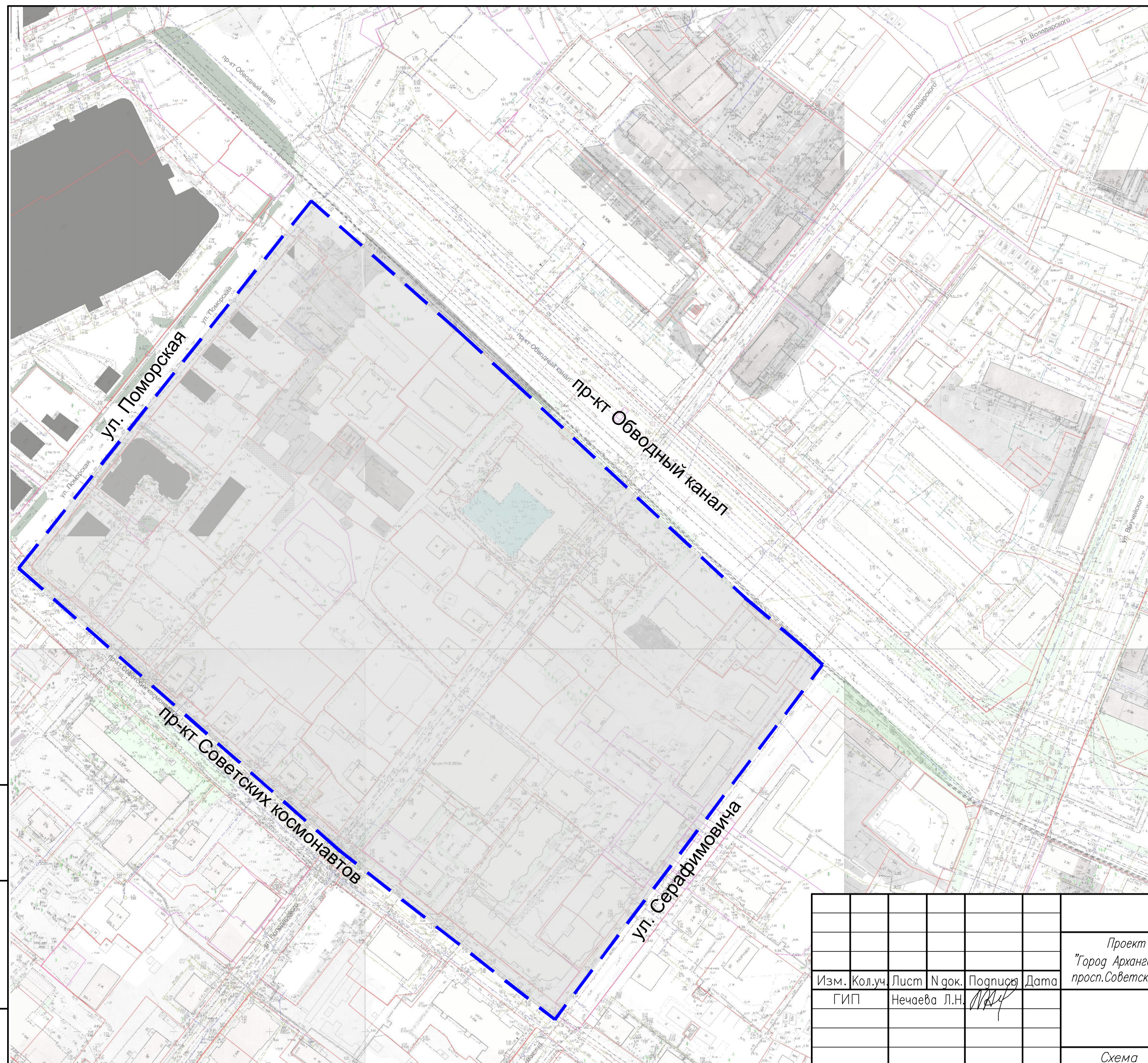
- Строительство планируемых объектов капитального строительства и их подключение к системе инженерных коммуникаций. Строительство объектов капитального строительства осуществляется на основании разрешения на строительство, порядок выдачи которого предусмотрен ст. 51 Градостроительного кодекса Российской Федерации.

- Ввод объектов капитального строительства и инженерных коммуникаций в эксплуатацию. Для введения в эксплуатацию объекта капитального строительства требуется получения соответствующего разрешения, порядок выдачи которого предусмотрен ст. 55 Градостроительного кодекса Российской Федерации.

Инв. № подл.	Подпись и дата	Взам. инв. №					21.006 – ППТ – ТЧ2	Лист
								21
Изм.	Кол.уч.	Лист	Индок.	Подпись	Дата			

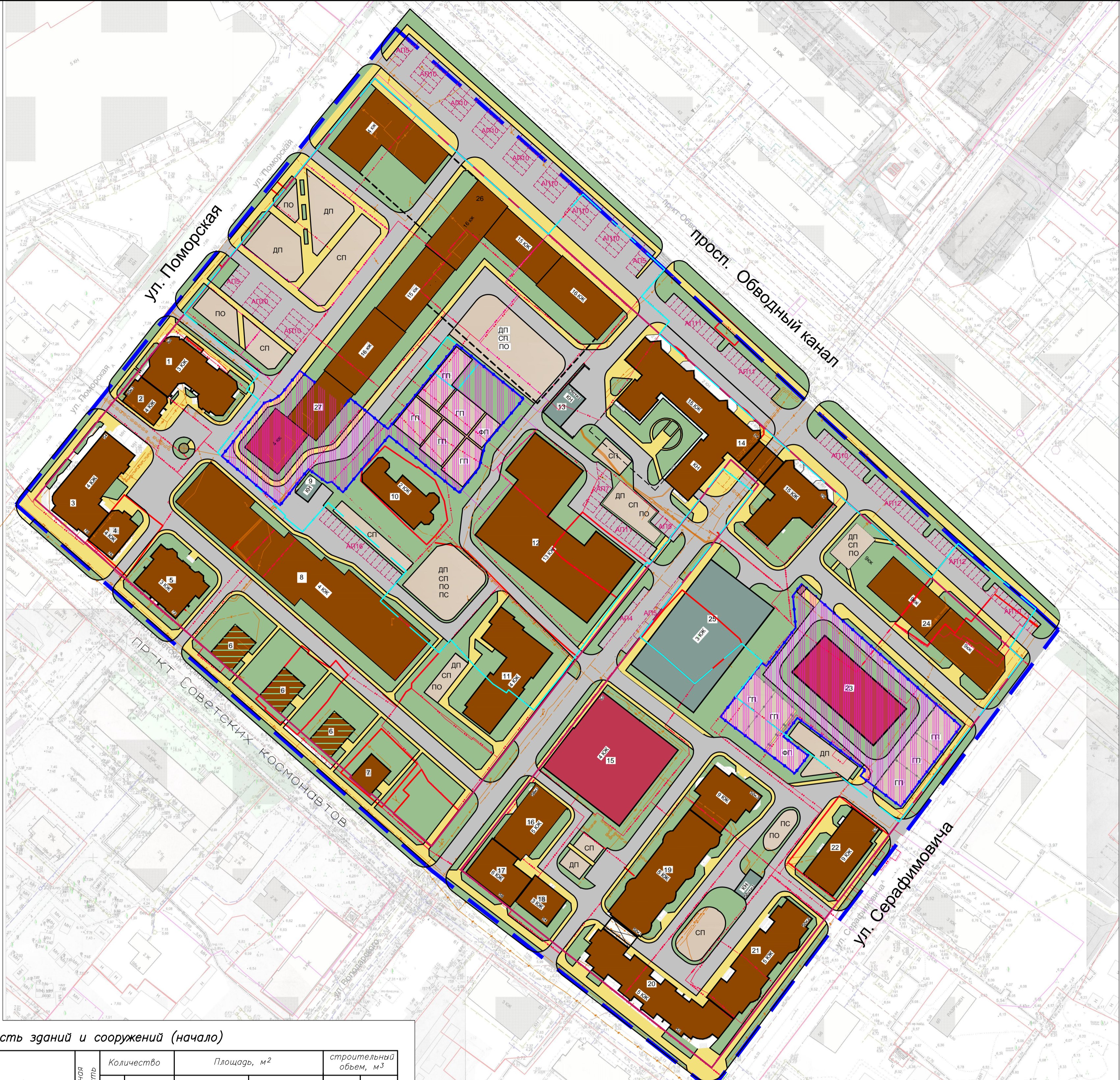
Условные обозначения

Граница проектирования



Инв. N подл.
 Подпись и дата
 Взамен инв. N

						21.006-ППТ-ГЧ2				
						Проект планировки территории муниципального образования "Город Архангельск" в границах просп.Обводный канал, ул.Серафимовича, просп.Советских космонавтов и ул.Поморской площадью 8,7593 га				
Изм.	Кол.уч.	Лист	№ док.	Подпись	Дата			Стадия	Лист	Листов
	ГИП	Нечаева Л.Н.		<i>[Signature]</i>				П	1	
						Схема расположения границ элементов планировочной структуры М 1 : 2000				
						ИП Нечаева Л.Н.				



- Условные обозначения**
- Красные линии
 - Границы территории проектирования
 - - - Границы земельных участков
 - - - Границы смежных земельных участков
 - Граница зоны градостроительного зонирования Ж-4
 - Граница застроенной территории согласно договору
 - Граница территории ДДОУ
- Жилая застройка
 - Здания общественного назначения
 - Озелененные территории
 - Здания инженерного и технического назначения
 - Внутриквартальные проезды
 - Основные пешеходные связи
 - Территории детских дошкольных образовательных учреждений, включая детские игровые и физкультурную площадки
 - Восстанавливаемая средовая застройка
 - Место возможного размещения хозяйственной площадки детского сада
 - Зона размещения площадок различного назначения (детские, спортивные, площадки для отдыха)
- ДП** Детская площадка
 - СП** Спортивная площадка
 - ПО** Площадка для отдыха взрослого населения
 - ПС** Площадка для хозяйственных целей (сушка белья)
 - 19** Номер в ведомости жилых и общественных зданий и сооружений
- - - Подземная парковка
 - Существующие сети водопровода
 - Существующие сети канализации
 - Существующие сети ливневой канализации
 - Существующие сети дренажа
 - Существующие тепловые сети
 - Существующие кабели электропередачи от 1кВ и выше
 - Существующие кабели электропередачи до 1кВ
 - Существующие телефонные бронированные кабели

Ведомость зданий и сооружений (начало)

Номер на плане	Наименование	Пределная этажность	Количество		Площадь, м²				строительный объем, м³	
			зданий	квартир	застройки		общая		здания	всего
					здания	все-го	здания	все-го		
1	Жилой дом по адресу ул.Поморская, д.60	3	1	-	-	-	-	-	-	-
2	Жилой дом по адресу ул.Поморская, д.60 корп.1	4	1	-	-	-	-	-	-	-
3	Жилой дом по адресу ул.Поморская, д.54	4	1	-	-	-	-	-	-	-
4	Жилой дом по адресу просп. Советских Космонавтов, д.76	4	1	-	-	-	-	-	-	-
5	Жилой дом по адресу просп. Советских Космонавтов, д.72	3	1	-	-	-	-	-	-	-
6	Восстанавливаемая средовая застройка (планируемая)	2	1	-	-	-	-	-	-	-
7	Объект культурного наследия - "Дом П.И. Гринфельда" по просп. Советских Космонавтов, д.64	2	1	-	-	-	-	-	-	-
8	Зона планируемого размещения многоквартирного жилого дома (планируемое)	4	1	-	-	-	-	-	-	-
9	Здание инженерного назначения	1	1	-	-	-	-	-	-	-

Ведомость зданий и сооружений (продолжение)

Номер на плане	Наименование	Пределная этажность	Количество		Площадь, м²				строительный объем, м³	
			зданий	квартир	застройки		общая		здания	всего
					здания	все-го	здания	все-го		
10	Индивидуальный жилой дом	2	1	-	-	-	-	-	-	-
11	Жилой дом по адресу ул.Володарского, д.65	4	1	-	-	-	-	-	-	-
12	Зона планируемого размещения многоквартирного жилого дома (планируемое)	1,3	1	-	-	-	-	-	-	-
13	Здание инженерного назначения	1	1	-	-	-	-	-	-	-
14	Жилой дом по адресу просп. Обводный канал, д.29, со востр. подземн. парковкой	15	1	-	-	-	-	-	-	-
15	Административное здание по адресу ул. Володарского, д.60	4	1	-	-	-	-	-	-	-
16	Жилой дом по адресу ул. Володарского, д.58, корп.1	5	1	-	-	-	-	-	-	-

Ведомость зданий и сооружений (продолжение)

Номер на плане	Наименование	Пределная этажность	Количество		Площадь, м²				строительный объем, м³	
			зданий	квартир	застройки		общая		здания	всего
					здания	все-го	здания	все-го		
17	Жилой дом по адресу ул. Володарского, д.58	6	1	-	-	-	-	-	-	-
18	Жилой дом по адресу просп. Советских Космонавтов, д.54	3	1	-	-	-	-	-	-	-
19	Жилой дом по адресу просп. Советских Космонавтов, д.52, корп.1	5	1	-	-	-	-	-	-	-
20	Жилой дом по адресу просп. Советских Космонавтов, д.52	5	1	-	-	-	-	-	-	-
21	Жилой дом по адресу просп. Советских Космонавтов, д.52, корп.2	5	1	-	-	-	-	-	-	-
22	Многоэтажный жилой дом	9	1	-	-	-	-	-	-	-
23	Зона планируемого размещения ДДОУ на 125 мест	3	1	-	-	-	-	-	-	-

Ведомость зданий и сооружений (окончание)

Номер на плане	Наименование	Пределная этажность	Количество		Площадь, м²				строительный объем, м³	
			зданий	квартир	застройки		общая		здания	всего
					здания	все-го	здания	все-го		
24	Многоквартирный жилой дом со востр. подземной парковкой (планируемый)	9	1	-	-	-	-	-	-	-
25	Закрытая автомобильная (планируемая)	2	1	-	-	-	-	-	-	-
26	Зона планируемого размещения многоквартирного жилого дома с помещениями общественного назначения и подземной парковкой с максимальным количеством мест 106	16	1	-	-	-	-	-	-	-
27	Зона планируемого размещения многоквартирного жилого дома с помещениями общественного назначения, ДДОУ на 125 мест	16	-	-	-	-	-	-	-	-

21.006-ППТ-Г42

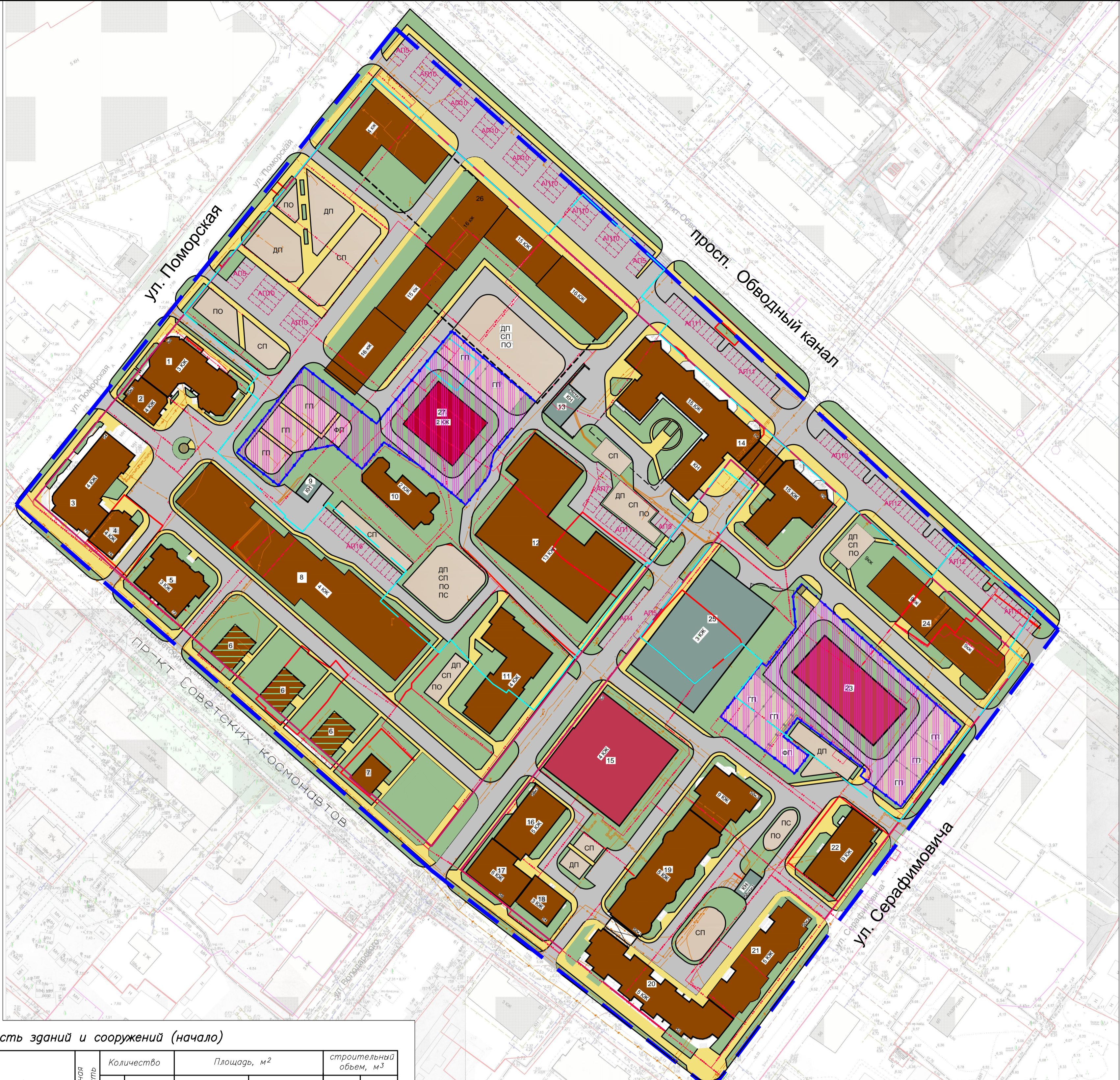
Проект планировки территории муниципального образования "Город Архангельск" в границах просп.Обводный канал, ул.Серафимовича, просп.Советских космонавтов и ул.Поморской площадью 8,7593 га

Изм. Кол.ч Лист. № док. Подпись Дата
 ГИП Нечаева Л.Н.
 Исполнил Шилова Д.А.

Материалы по обоснованию проекта планировки территории

Страниц Лист Листов
 П 2

Вариант планировочного решения застройки территории -1
 М 1:1000
 ИП Нечаева Л.Н.



- Условные обозначения**
- Красные линии
 - Границы территории проектирования
 - - - Границы земельных участков
 - - - Границы смежных земельных участков
 - Граница зоны градостроительного зонирования Ж-4
 - Граница застроенной территории согласно договору
 - Граница территории ДДОУ
- Жилая застройка
 - Здания общественного назначения
 - Озелененные территории
 - Здания инженерного и технического назначения
 - Внутриквартальные проезды
 - Основные пешеходные связи
 - Территории детских дошкольных образовательных учреждений, включая детские игровые и физкультурную площадки
 - Зона размещения площадок различного назначения (детские, спортивные, площадки для отдыха)
- ДП** Детская площадка
 - СП** Спортивная площадка
 - ПО** Площадка для отдыха взрослого населения
 - ПС** Площадка для хозяйственных целей (сушка белья)
 - 19** Номер в ведомости жилых и общественных зданий и сооружений
- - - Подземная парковка
 - Существующие сети водопровода
 - Существующие сети канализации
 - Существующие сети ливневой канализации
 - Существующие сети дренажа
 - Существующие тепловые сети
 - Существующие кабели электропередачи от 1кВ и выше
 - Существующие кабели электропередачи до 1кВ
 - Существующие телефонные бронированные кабели

Ведомость зданий и сооружений (начало)

Номер на плане	Наименование	Пределная этажность	Количество		Площадь, м²				строительный объем, м³	
			зданий	квартир	застройки		общая		здания	всего
					здания	все-го	здания	все-го		
1	Жилой дом по адресу ул.Поморская, д.60	3	1	-	-	-	-	-	-	-
2	Жилой дом по адресу ул.Поморская, д.60 корп.1	4	1	-	-	-	-	-	-	-
3	Жилой дом по адресу ул.Поморская, д.54	4	1	-	-	-	-	-	-	-
4	Жилой дом по адресу просп. Советских Космонавтов, д.76	4	1	-	-	-	-	-	-	-
5	Жилой дом по адресу просп. Советских Космонавтов, д.72	3	1	-	-	-	-	-	-	-
6	Восстанавливаемая средняя застройка (планируемая)	2	1	-	-	-	-	-	-	-
7	Объект культурного наследия - "Дом П.И. Гринфельда" по просп. Советских Космонавтов, д.64	2	1	-	-	-	-	-	-	-
8	Зона планируемого размещения многоквартирного жилого дома (планируемое)	4	1	-	-	-	-	-	-	-
9	Здание инженерного назначения	1	1	-	-	-	-	-	-	-

Ведомость зданий и сооружений (продолжение)

Номер на плане	Наименование	Пределная этажность	зданий	Количество		Площадь, м²				строительный объем, м³	
				квартир	застройки	общая		здания	всего		
						здания	все-го			здания	все-го
10	Индивидуальный жилой дом	2	1	-	-	-	-	-	-	-	
11	Жилой дом по адресу ул.Волгодарского, д.65	4	1	-	-	-	-	-	-	-	
12	Зона планируемого размещения многоквартирного жилого дома (планируемое)	1,3	1	-	-	-	-	-	-	-	
13	Здание инженерного назначения	1	1	-	-	-	-	-	-	-	
14	Жилой дом по адресу просп. Обводный канал, д.29, со востр. подземн. парковкой	15	1	-	-	-	-	-	-	-	
15	Административное здание по адресу ул. Волгодарского, д.60	4	1	-	-	-	-	-	-	-	
16	Жилой дом по адресу ул. Волгодарского, д.58, корп.1	5	1	-	-	-	-	-	-	-	

Ведомость зданий и сооружений (продолжение)

Номер на плане	Наименование	Пределная этажность	зданий	Количество		Площадь, м²				строительный объем, м³	
				квартир	застройки	общая		здания	всего		
						здания	все-го			здания	все-го
17	Жилой дом по адресу ул. Волгодарского, д.58	6	1	-	-	-	-	-	-	-	
18	Жилой дом по адресу просп. Советских Космонавтов, д.54	3	1	-	-	-	-	-	-	-	
19	Жилой дом по адресу просп. Советских Космонавтов, д.52, корп.1	5	1	-	-	-	-	-	-	-	
20	Жилой дом по адресу просп. Советских Космонавтов, д.52	5	1	-	-	-	-	-	-	-	
21	Жилой дом по адресу просп. Советских Космонавтов, д.52, корп.2	5	1	-	-	-	-	-	-	-	
22	Многоэтажный жилой дом	9	1	-	-	-	-	-	-	-	
23	Зона планируемого размещения ДДОУ на 125 мест	3	1	-	-	-	-	-	-	-	

Ведомость зданий и сооружений (окончание)

Номер на плане	Наименование	Пределная этажность	Количество		Площадь, м²				строительный объем, м³	
			зданий	квартир	застройки		общая		здания	всего
					здания	все-го	здания	все-го		
24	Многоквартирный жилой дом со востр.подземной парковкой (планируемый)	9	1	-	-	-	-	-	-	-
25	Закрытая автостоянка (планируемая)	2	1	-	-	-	-	-	-	-
26	Зона планируемого размещения многоквартирного жилого дома с помещениями общественного назначения и подземной парковкой с максимальным количеством мест 106 ДДОУ	16	1	-	-	-	-	-	-	-
27	ДДОУ на 125 мест	2	1	-	-	-	-	-	-	-

21.006-ППТ-ГЧ2

Проект планировки территории муниципального образования "Город Архангельск" в границах просп.Обводный канал, ул.Серафимовича, просп.Советских космонавтов и ул.Поморской площадью 8,7593 га

Изм. Кол.ч Лист. № док. Подпись Дата
 ГИП Нечаева Л.Н.
 Исполнил Шилова Д.А.

Материалы по обоснованию проекта планировки территории

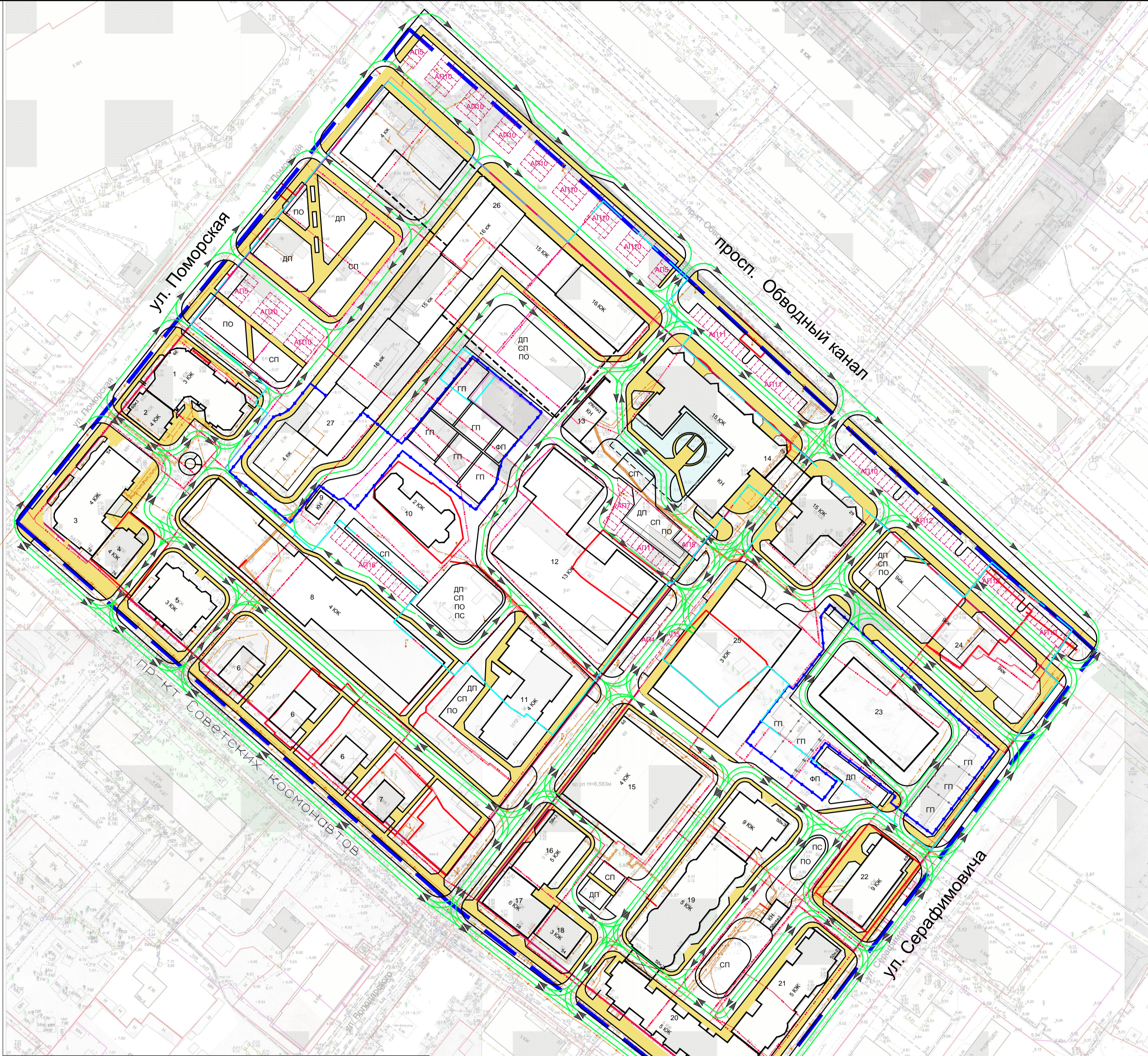
Страница Лист Листов
 п 3

Вариант планировочного решения застройки территории -2
 М 1:1000

ИП Нечаева Л.Н.

Условные обозначения

- Красные линии
- Границы территории проектирования
- - - Границы земельных участков
- - - - - Границы смежных земельных участков
- Граница зоны градостроительного зонирования Ж-4
- Граница застроенной территории согласно договору
- Граница территории ЛДПУ
- Направление движения транспорта и автомобилей
- АП7 Обозначение стоянки автомобилей с указанием количества машиномест
- ДП Детская площадка
- СП Спортивная площадка
- ПО Площадка для отдыха взрослого населения
- ПС Площадка для хозяйственных целей (сушка белья)
- Основные пешеходные связи
- - - - - Подземная парковка



Ведомость зданий и сооружений (начало)

Номер на плане	Наименование	Пределная этажность	Количество						Площадь, м²		строительный объем, м³	
			зданий		квартир		застройки		общая	здания	всего	
			здания	всего	здания	всего	здания	всего				
1	Жилой дом по адресу ул.Поморская, д.60	3	1	-	-	-	-	-	-	-	-	
2	Жилой дом по адресу ул.Поморская, д.60 корп.1	4	1	-	-	-	-	-	-	-	-	
3	Жилой дом по адресу ул.Поморская, д.54	4	1	-	-	-	-	-	-	-	-	
4	Жилой дом по адресу просп. Советских Космонавтов, д.76	4	1	-	-	-	-	-	-	-	-	
5	Жилой дом по адресу просп. Советских Космонавтов, д.72	3	1	-	-	-	-	-	-	-	-	
6	Восстанавливаемая средовая застройка (планируемая)	2	1	-	-	-	-	-	-	-	-	
7	Объект культурного наследия - "Дом П.И. Гринфельда" по просп. Советских Космонавтов, д.64	2	1	-	-	-	-	-	-	-	-	
8	Зона планируемого размещения многоквартирного жилого дома (планируемое)	4	1	-	-	-	-	-	-	-	-	
9	Здание инженерного назначения	1	1	-	-	-	-	-	-	-	-	

Ведомость зданий и сооружений (продолжение)

Номер на плане	Наименование	Пределная этажность	Количество						Площадь, м²		строительный объем, м³	
			зданий		квартир		застройки		общая	здания	всего	
			здания	всего	здания	всего	здания	всего				
10	Индивидуальный жилой дом	2	1	-	-	-	-	-	-	-	-	
11	Жилой дом по адресу ул.Володарского, д.65	4	1	-	-	-	-	-	-	-	-	
12	Зона планируемого размещения многоквартирного жилого дома (планируемое)	13	1	-	-	-	-	-	-	-	-	
13	Здание инженерного назначения	1	1	-	-	-	-	-	-	-	-	
14	Жилой дом по адресу просп. Обводный канал, д.29, со востр. подземн. парковкой	15	1	-	-	-	-	-	-	-	-	
15	Административное здание по адресу ул. Володарского, д.60	4	1	-	-	-	-	-	-	-	-	
16	Жилой дом по адресу ул. Володарского, д.58, корп.1	5	1	-	-	-	-	-	-	-	-	

Ведомость зданий и сооружений (продолжение)

Номер на плане	Наименование	Пределная этажность	Количество						Площадь, м²		строительный объем, м³	
			зданий		квартир		застройки		общая	здания	всего	
			здания	всего	здания	всего	здания	всего				
17	Жилой дом по адресу ул. Володарского, д.58	6	1	-	-	-	-	-	-	-	-	
18	Жилой дом по адресу просп. Советских Космонавтов, д.54	3	1	-	-	-	-	-	-	-	-	
19	Жилой дом по адресу просп. Советских Космонавтов, д.52, корп.1	5	1	-	-	-	-	-	-	-	-	
20	Жилой дом по адресу просп. Советских Космонавтов, д.52	5	1	-	-	-	-	-	-	-	-	
21	Жилой дом по адресу просп. Советских Космонавтов, д.52, корп.2	5	1	-	-	-	-	-	-	-	-	
22	Многоэтажный жилой дом	9	1	-	-	-	-	-	-	-	-	
23	Зона планируемого размещения ЛДПУ на 125 мест	3	1	-	-	-	-	-	-	-	-	

Ведомость зданий и сооружений (окончание)

Номер на плане	Наименование	Пределная этажность	Количество						Площадь, м²		строительный объем, м³	
			зданий		квартир		застройки		общая	здания	всего	
			здания	всего	здания	всего	здания	всего				
24	Многоквартирный жилой дом со востр. подземной парковкой (планируемый)	9	1	-	-	-	-	-	-	-	-	
25	Закрытая автомобильная (планируемая)	2	1	-	-	-	-	-	-	-	-	
26	Зона планируемого размещения многоквартирного жилого дома с помещениями общественного назначения и парковкой с максимальным количеством мест 106	16	1	-	-	-	-	-	-	-	-	
27	Зона планируемого размещения многоквартирного жилого дома с помещениями общественного назначения, ЛДПУ на 125 мест	16	-	-	-	-	-	-	-	-	-	

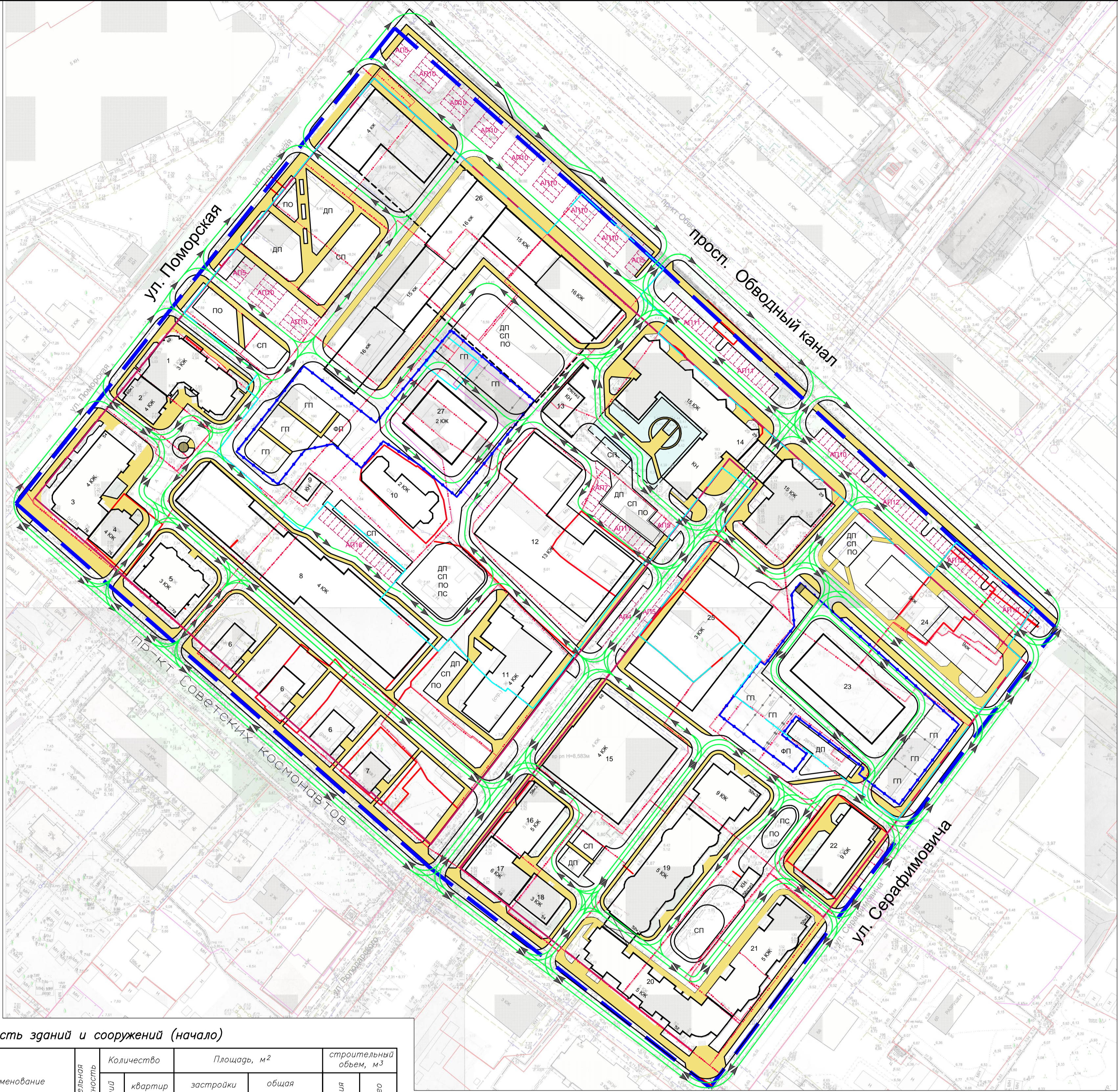
21.006-ППТ-ГЧ2

Проект планировки территории муниципального образования "Город Архангельск" в границах просп.Обводный канал, ул.Серафимовича, просп.Советских космонавтов и ул.Поморской площадью 8,7593 га

Изм.	Колун	Лист	№ док.	Подпись	Дата	Материалы по обоснованию проекта планировки территории	Страниц	Лист	Листов
Исполнил	Шилова Д.А.	И.И.	И.И.	И.И.	И.И.		п	4	

Схема организации движения транспорта и пешеходов
М 1 :1000

ИП Нечаева Л.Н.



- Условные обозначения**
- Красные линии
 - Границы территории проектирования
 - - - Границы земельных участков
 - - - Границы смежных земельных участков
 - Граница зоны градостроительного зонирования Ж-4
 - Граница застроенной территории согласно договору
 - Граница территории ДДОУ
- Жилая застройка
 - Здания общественного назначения
 - Озелененные территории
 - Здания инженерного и технического назначения
 - Внутриквартальные проезды
 - Основные пешеходные связи
 - Территории детских дошкольных образовательных учреждений, включая детские игровые и физкультурную площадки
 - Зона размещения площадок различного назначения (детские, спортивные, площадки для отдыха)
- ДП** Детская площадка
 - СП** Спортивная площадка
 - ПО** Площадка для отдыха взрослого населения
 - ПС** Площадка для хозяйственных целей (сушка белья)
 - 19** Номер в ведомости жилых и общественных зданий и сооружений
- - - Подземная парковка
 - Существующие сети водопровода
 - Существующие сети канализации
 - Существующие сети ливневой канализации
 - Существующие сети дренажа
 - Существующие тепловые сети
 - Существующие кабели электропередачи от 1кВ и выше
 - Существующие кабели электропередачи до 1кВ
 - Существующие телефонные бронированные кабели

Ведомость зданий и сооружений (начало)

Номер на плане	Наименование	Пределная этажность	Количество						Площадь, м ²		строительный объем, м ³	
			зданий		квартир		застройки	общая	здания	всего		
			здания	все-го	здания	все-го	здания	все-го				
1	Жилой дом по адресу ул.Поморская, д.60	3	1	-	-	-	-	-	-	-	-	
2	Жилой дом по адресу ул.Поморская, д.60 корп.1	4	1	-	-	-	-	-	-	-	-	
3	Жилой дом по адресу ул.Поморская, д.54	4	1	-	-	-	-	-	-	-	-	
4	Жилой дом по адресу просп. Советских Космонавтов, д.76	4	1	-	-	-	-	-	-	-	-	
5	Жилой дом по адресу просп. Советских Космонавтов, д.72	3	1	-	-	-	-	-	-	-	-	
6	Восстанавливаемая средняя застройка (планируемая)	2	1	-	-	-	-	-	-	-	-	
7	Объект культурного наследия - "Дом П.И. Гринфельда" по просп. Советских Космонавтов, д.64	2	1	-	-	-	-	-	-	-	-	
8	Зона планируемого размещения многоквартирного жилого дома (планируемое)	4	1	-	-	-	-	-	-	-	-	
9	Здание инженерного назначения	1	1	-	-	-	-	-	-	-	-	

Ведомость зданий и сооружений (продолжение)

Номер на плане	Наименование	Пределная этажность	Количество						Площадь, м ²		строительный объем, м ³	
			зданий		квартир		застройки	общая	здания	всего		
			здания	все-го	здания	все-го	здания	все-го				
10	Индивидуальный жилой дом	2	1	-	-	-	-	-	-	-	-	
11	Жилой дом по адресу ул.Володарского, д.65	4	1	-	-	-	-	-	-	-	-	
12	Зона планируемого размещения многоквартирного жилого дома (планируемое)	13	1	-	-	-	-	-	-	-	-	
13	Здание инженерного назначения	1	1	-	-	-	-	-	-	-	-	
14	Жилой дом по адресу просп. Обводный канал, д.29, со востр. подзем. парковкой	15	1	-	-	-	-	-	-	-	-	
15	Административное здание по адресу ул. Володарского, д.60	4	1	-	-	-	-	-	-	-	-	
16	Жилой дом по адресу ул. Володарского, д.58, корп.1	5	1	-	-	-	-	-	-	-	-	

Ведомость зданий и сооружений (продолжение)

Номер на плане	Наименование	Пределная этажность	Количество						Площадь, м ²		строительный объем, м ³	
			зданий		квартир		застройки	общая	здания	всего		
			здания	все-го	здания	все-го	здания	все-го				
17	Жилой дом по адресу ул. Володарского, д.58	6	1	-	-	-	-	-	-	-	-	
18	Жилой дом по адресу просп. Советских Космонавтов, д.54	3	1	-	-	-	-	-	-	-	-	
19	Жилой дом по адресу просп. Советских Космонавтов, д.52, корп.1	5	1	-	-	-	-	-	-	-	-	
20	Жилой дом по адресу просп. Советских Космонавтов, д.52	5	1	-	-	-	-	-	-	-	-	
21	Жилой дом по адресу просп. Советских Космонавтов, д.52, корп.2	5	1	-	-	-	-	-	-	-	-	
22	Многоэтажный жилой дом	9	1	-	-	-	-	-	-	-	-	
23	Зона планируемого размещения ДДОУ на 125 мест	3	1	-	-	-	-	-	-	-	-	

Ведомость зданий и сооружений (окончание)

Номер на плане	Наименование	Пределная этажность	Количество						Площадь, м ²		строительный объем, м ³	
			зданий		квартир		застройки	общая	здания	всего		
			здания	все-го	здания	все-го	здания	все-го				
24	Многоквартирный жилой дом со востр.подземной парковкой (планируемый)	9	1	-	-	-	-	-	-	-	-	
25	Закрытая автостоянка (планируемая)	2	1	-	-	-	-	-	-	-	-	
26	Зона планируемого размещения многоквартирного жилого дома с помещениями общественного назначения и подземной парковкой с максимальным количеством мест 106 ДДОУ	16	1	-	-	-	-	-	-	-	-	
27	ДДОУ на 125 мест	2	1	-	-	-	-	-	-	-	-	

21.006-ППТ-ГЧ2

Проект планировки территории муниципального образования "Город Архангельск" в границах просп.Обводный канал, ул.Серрафимовича, просп.Советских космонавтов и ул.Поморской площадью 8,7593 га

Изм. Кол.ч. Лист. № док. Подпись Дата

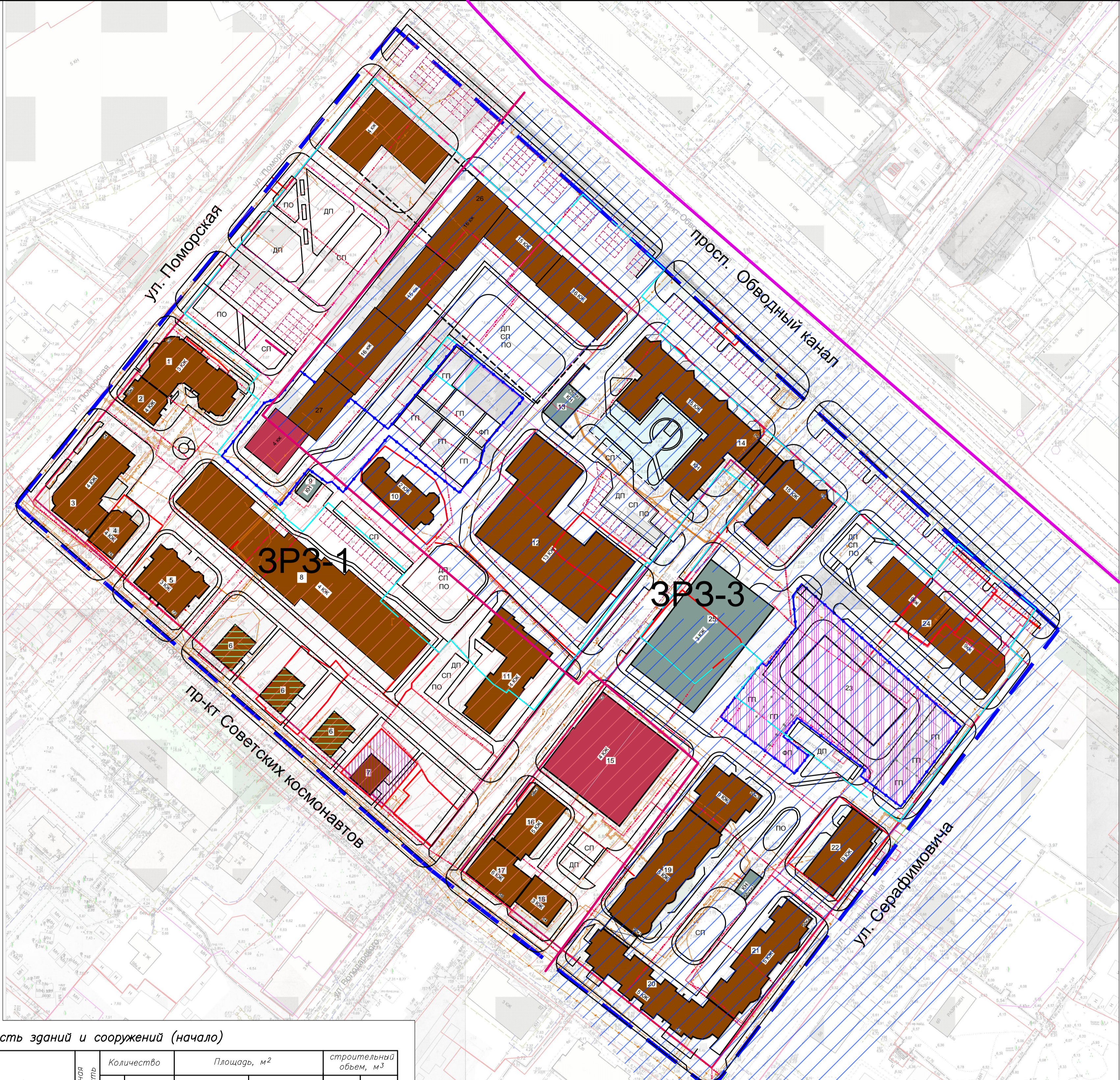
Исполнил: Шилова Д.А. Начева Л.Н.

Материалы по обоснованию проекта планировки территории

Смета организации движения транспорта и пешеходов М 1 :1000

Страница 5

ИП Начева Л.Н.



- Условные обозначения**
- Красные линии
 - Границы территории проектирования
 - - - Границы земельных участков
 - Граница зон регулирования застройки и хозяйственной деятельности объектов культурного наследия 1 типа (Подзона ЗРЗ-1) и 3 типа (Подзона ЗРЗ-3)
 - Граница зоны градостроительного зонирования Ж-4
 - Граница исторической части города
 - Существующие здания и сооружения
 - Зона регулирования застройки и хозяйственной деятельности 3 типа
 - Зона регулирования застройки и хозяйственной деятельности 1 типа
 - Объект культурного наследия – "Дом П.И. Гринфельда" (поз. 29 согласно карте градостроительного зонирования на исторически центральную часть города)
 - Подземная парковка

Ведомость зданий и сооружений (начало)

Номер на плане	Наименование	Пределная этажность	Количество		Площадь, м²				строительный объем, м³	
			зданий	квартир	застройки		общая		здания	всего
					здания	все-го	здания	все-го		
1	Жилой дом по адресу ул.Поморская, д.60	3	1	-	-	-	-	-	-	-
2	Жилой дом по адресу ул.Поморская, д.60 корп.1	4	1	-	-	-	-	-	-	-
3	Жилой дом по адресу ул.Поморская, д.54	4	1	-	-	-	-	-	-	-
4	Жилой дом по адресу просп. Советских Космонавтов, д.76	4	1	-	-	-	-	-	-	-
5	Жилой дом по адресу просп. Советских Космонавтов, д.72	3	1	-	-	-	-	-	-	-
6	Восстанавливаемая средняя застройка (планируемая)	2	1	-	-	-	-	-	-	-
7	Объект культурного наследия – "Дом П.И. Гринфельда" по просп. Советских Космонавтов, д.64	2	1	-	-	-	-	-	-	-
8	Зона планируемого размещения многоквартирного жилого дома (планируемое)	4	1	-	-	-	-	-	-	-
9	Здание инженерного назначения	1	1	-	-	-	-	-	-	-

Ведомость зданий и сооружений (продолжение)

Номер на плане	Наименование	Пределная этажность	Количество		Площадь, м²				строительный объем, м³	
			зданий	квартир	застройки		общая		здания	всего
					здания	все-го	здания	все-го		
10	Индивидуальный жилой дом	2	1	-	-	-	-	-	-	-
11	Жилой дом по адресу ул.Володарского, д.65	4	1	-	-	-	-	-	-	-
12	Зона планируемого размещения многоквартирного жилого дома (планируемое)	1,3	1	-	-	-	-	-	-	-
13	Здание инженерного назначения	1	1	-	-	-	-	-	-	-
14	Жилой дом по адресу просп. Обводный канал, д.29, со востр. подземн. парковкой	15	1	-	-	-	-	-	-	-
15	Административное здание по адресу ул. Володарского, д.60	4	1	-	-	-	-	-	-	-
16	Жилой дом по адресу ул. Володарского, д.58, корп.1	5	1	-	-	-	-	-	-	-

Ведомость зданий и сооружений (продолжение)

Номер на плане	Наименование	Пределная этажность	Количество		Площадь, м²				строительный объем, м³	
			зданий	квартир	застройки		общая		здания	всего
					здания	все-го	здания	все-го		
17	Жилой дом по адресу ул. Володарского, д.58	6	1	-	-	-	-	-	-	-
18	Жилой дом по адресу просп. Советских Космонавтов, д.54	3	1	-	-	-	-	-	-	-
19	Жилой дом по адресу просп. Советских Космонавтов, д.52, корп.1	5	1	-	-	-	-	-	-	-
20	Жилой дом по адресу просп. Советских Космонавтов, д.52	5	1	-	-	-	-	-	-	-
21	Жилой дом по адресу просп. Советских Космонавтов, д.52, корп.2	5	1	-	-	-	-	-	-	-
22	Многоэтажный жилой дом	9	1	-	-	-	-	-	-	-
23	Зона планируемого размещения ЛДПУ на 125 мест	3	1	-	-	-	-	-	-	-

Ведомость зданий и сооружений (окончание)

Номер на плане	Наименование	Пределная этажность	Количество		Площадь, м²				строительный объем, м³	
			зданий	квартир	застройки		общая		здания	всего
					здания	все-го	здания	все-го		
24	Многоквартирный жилой дом со востр. подземной парковкой (планируемая)	9	1	-	-	-	-	-	-	-
25	Закрытая автостоянка (планируемая)	2	1	-	-	-	-	-	-	-
26	Зона планируемого размещения многоквартирного жилого дома с помещениями общественного назначения и парковкой с максимальным количеством мест 106	16	1	-	-	-	-	-	-	-
27	Зона планируемого размещения многоквартирного жилого дома с помещениями общественного назначения, ЛДПУ на 125 мест	16	-	-	-	-	-	-	-	-

21.006-ППТ-Г42

Проект планировки территории муниципального образования "Город Архангельск" в границах просп.Обводный канал, ул.Серафимовича, просп.Советских космонавтов и ул.Поморская площадью 8,7593 га

Изм. Колун Листм Нрок Подписан Дата
 ГИП Нечаева Л.Н.
 Исполнил Шилова Д.А.

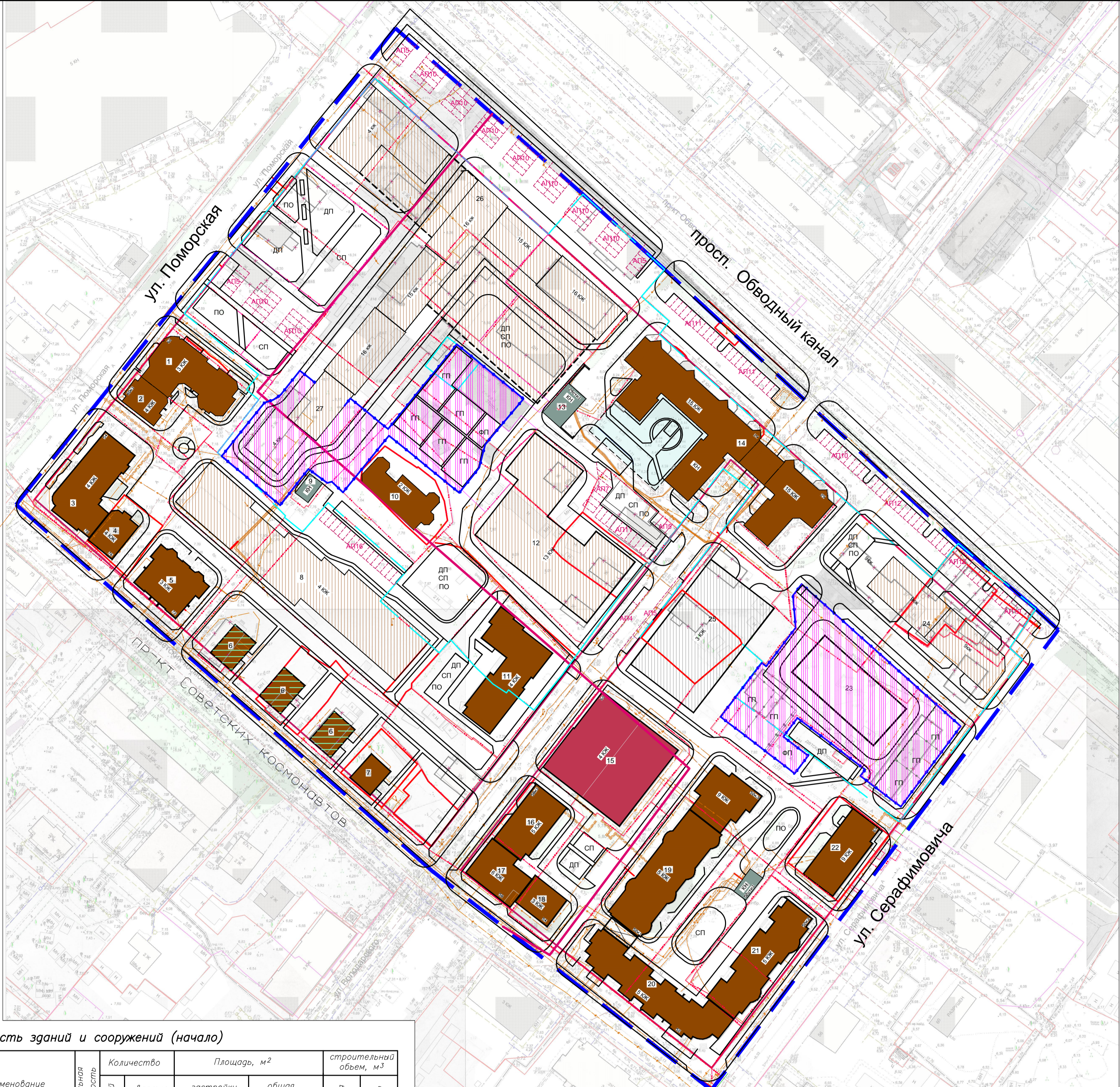
Материалы по обоснованию проекта планировки территории

Страниц Лист Листов
 6

ИП Нечаева Л.Н.

Условные обозначения

- Красные линии
- Границы территории проектирования
- - - Границы земельных участков
- - - - - Границы смежных земельных участков
- Граница зон регулирования застройки и хозяйственной деятельности объектов культурного наследия 1 типа (Подзона ЗРЗ-1) и 3 типа (Подзона ЗРЗ-3)
- Граница зоны градостроительного зонирования Ж-4
- Существующие здания и сооружения
- Существующие здания общественного назначения
- Существующие здания инженерного и технического назначения
- Здания и сооружения, подлежащие сносу
- Зона планируемого размещения многоквартирных жилых домов согласно листу 2 (Вариант планировочного решения застройки территории)
- Территории детских дошкольных образовательных учреждений, включая детские игровые и физкультурную площадки
- ДП** Детская площадка
- СП** Спортивная площадка
- ПО** Площадка для отдыха взрослого населения
- ПС** Площадка для хозяйственных целей (сушка белья)
- - - - - Подземная парковка



Ведомость зданий и сооружений (начало)

Номер на плане	Наименование	Пределная этажность	Количество		Площадь, м²				строительный объем, м³	
			зданий	квартир	застройки		общая		здания	всего
					здания	квартир	здания	общая		
1	Жилой дом по адресу ул.Поморская, д.60	3	1	-	-	-	-	-	-	-
2	Жилой дом по адресу ул.Поморская, д.60 корп.1	4	1	-	-	-	-	-	-	-
3	Жилой дом по адресу ул.Поморская, д.54	4	1	-	-	-	-	-	-	-
4	Жилой дом по адресу просп. Советских Космонавтов, д.76	4	1	-	-	-	-	-	-	-
5	Жилой дом по адресу просп. Советских Космонавтов, д.72	3	1	-	-	-	-	-	-	-
6	Восстанавливаемая средняя застройка (планируемая)	2	1	-	-	-	-	-	-	-
7	Объект культурного наследия - "Дом П.И. Гринфельда" по просп. Советских Космонавтов, д.64	2	1	-	-	-	-	-	-	-
8	Зона планируемого размещения многоквартирного жилого дома (планируемое)	4	1	-	-	-	-	-	-	-
9	Здание инженерного назначения	1	1	-	-	-	-	-	-	-

Ведомость зданий и сооружений (продолжение)

Номер на плане	Наименование	Пределная этажность	Количество		Площадь, м²				строительный объем, м³	
			зданий	квартир	застройки		общая		здания	всего
					здания	квартир	здания	общая		
10	Индивидуальный жилой дом	2	1	-	-	-	-	-	-	-
11	Жилой дом по адресу ул.Володарского, д.65	4	1	-	-	-	-	-	-	-
12	Зона планируемого размещения многоквартирного жилого дома (планируемое)	1,3	1	-	-	-	-	-	-	-
13	Здание инженерного назначения	1	1	-	-	-	-	-	-	-
14	Жилой дом по адресу просп. Обводный канал, д.29, со востр. подземн. парковки	15	1	-	-	-	-	-	-	-
15	Административное здание по адресу ул. Володарского, д.60	4	1	-	-	-	-	-	-	-
16	Жилой дом по адресу ул. Володарского, д.58, корп.1	5	1	-	-	-	-	-	-	-

Ведомость зданий и сооружений (продолжение)

Номер на плане	Наименование	Пределная этажность	Количество		Площадь, м²				строительный объем, м³	
			зданий	квартир	застройки		общая		здания	всего
					здания	квартир	здания	общая		
17	Жилой дом по адресу ул. Володарского, д.58	6	1	-	-	-	-	-	-	-
18	Жилой дом по адресу просп. Советских Космонавтов, д.54	3	1	-	-	-	-	-	-	-
19	Жилой дом по адресу просп. Советских Космонавтов, д.52, корп.1	5	1	-	-	-	-	-	-	-
20	Жилой дом по адресу просп. Советских Космонавтов, д.52	5	1	-	-	-	-	-	-	-
21	Жилой дом по адресу просп. Советских Космонавтов, д.52, корп.2	5	1	-	-	-	-	-	-	-
22	Многоэтажный жилой дом	9	1	-	-	-	-	-	-	-
23	Зона планируемого размещения ЛДДУ на 125 мест	3	1	-	-	-	-	-	-	-

Ведомость зданий и сооружений (окончание)

Номер на плане	Наименование	Пределная этажность	Количество		Площадь, м²				строительный объем, м³	
			зданий	квартир	застройки		общая		здания	всего
					здания	квартир	здания	общая		
24	Многоквартирный жилой дом со востр. подземной парковкой (планируемая)	9	1	-	-	-	-	-	-	-
25	Закрытая автомобильная (планируемая)	2	1	-	-	-	-	-	-	-
26	Зона планируемого размещения многоквартирного жилого дома с помещениями общественного назначения и парковкой с максимальным количеством мест 106	16	1	-	-	-	-	-	-	-
27	Зона планируемого размещения многоквартирного жилого дома с помещениями общественного назначения, ЛДДУ на 125 мест	16								

21.006-ППТ-ГЧ2

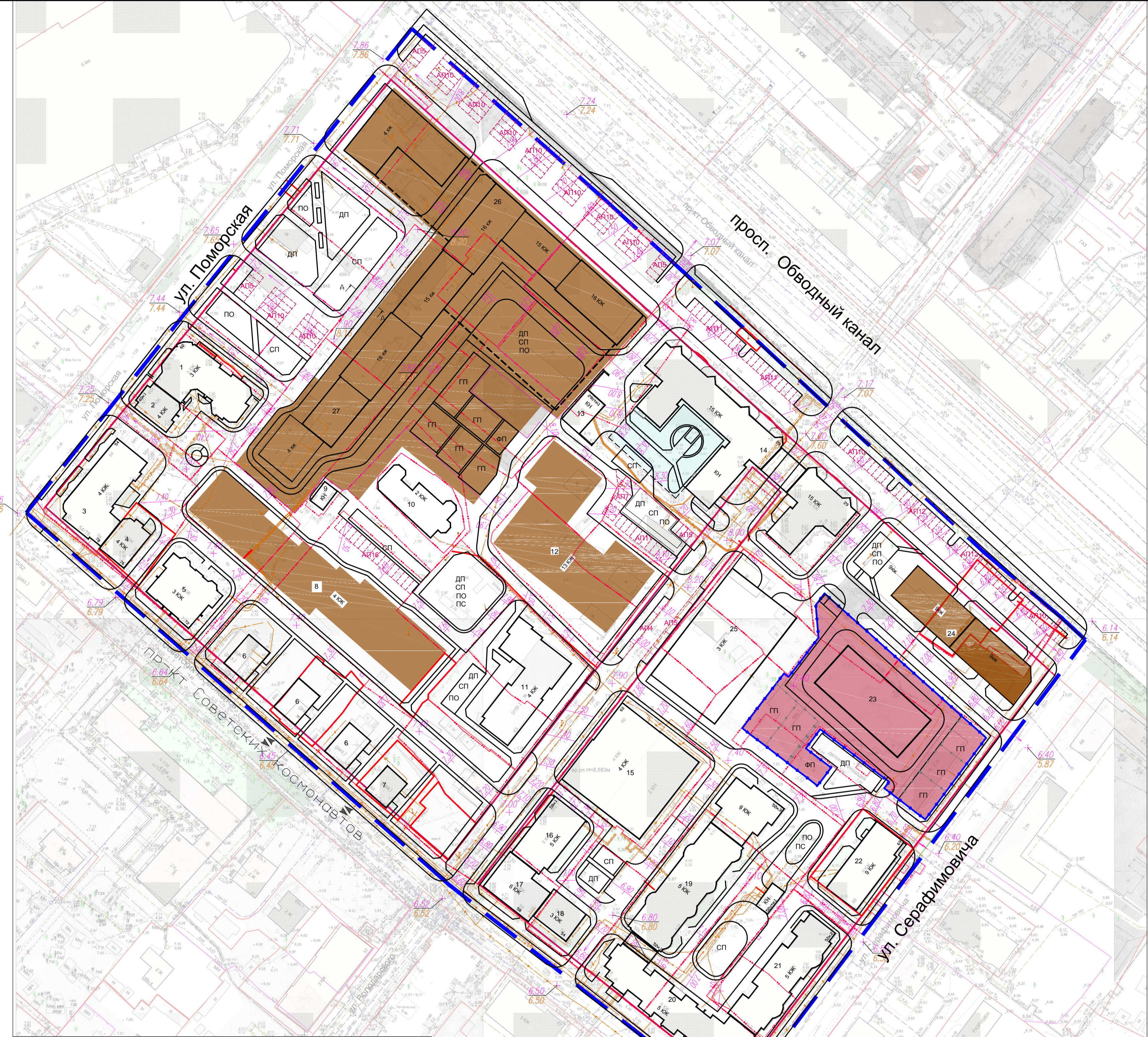
Проект планировки территории муниципального образования "Город Архангельск" в границах просп.Обводный канал, ул.Серафимовича, просп.Советских космонавтов и ул.Поморской площадью 8,7593 га

Изм. Колуч Лист Н док Подписан Дата
 ГИП Нечаева Л.Н.
 Исполнил Шилова Д.А.

Материалы по обоснованию проекта планировки территории

Схема местоположения существующих объектов капитального строительства объектов, подлежащих сносу
 М 1 : 1000

ИП Нечаева Л.Н.



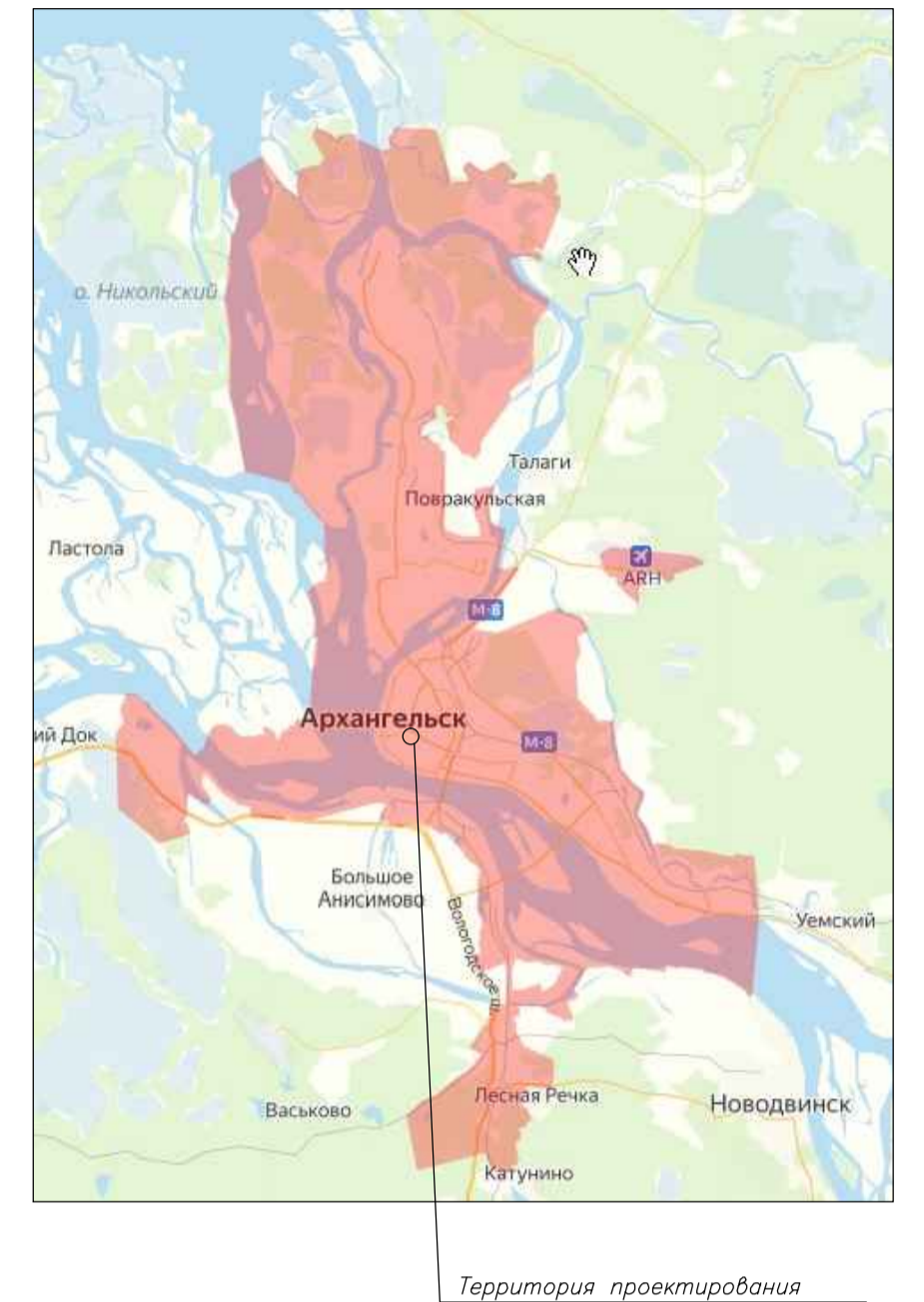
Условные обозначения

- Красные линии
- Границы территории проектирования
- - - Границы земельных участков
- · - · - Границы смежных земельных участков
- Граница застроенной территории согласно договору
- Граница территории ДДОУ

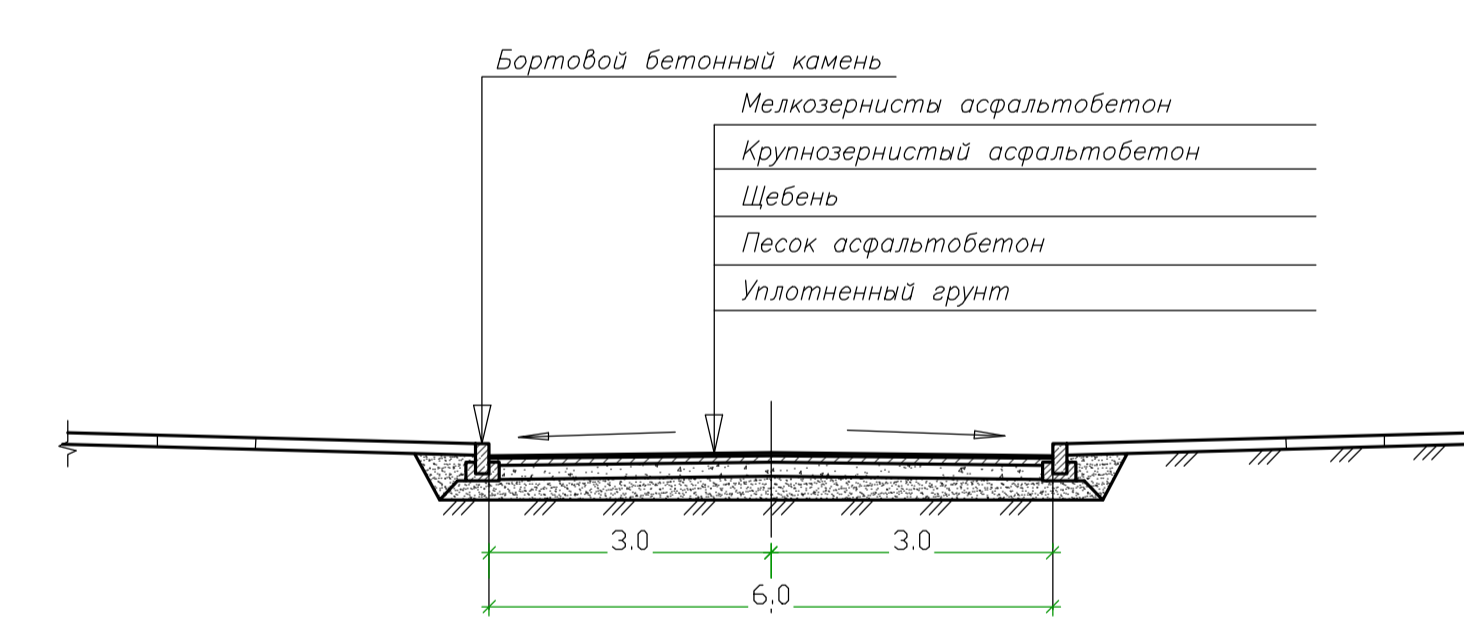
- ДП Детская площадка
- СП Спортивная площадка
- ПО Площадка для отдыха взрослого населения
- ПС Площадка для хозяйственных целей (сушка белья)
- 6.40 Проектные отметки
- ◆ Возможное расположение дождеприемного колодца
- ↘ Уклон
- 7.07 Существующие отметки

- Зона планируемого размещения объектов капитального строительства (многоквартирных жилых домов) согласно основной части проекта планировки
- Зона планируемого размещения ДДОУ
- Подземная парковка

Карта границ города Архангельска



Разрез А-А



Ведомость зданий и сооружений (начало)

Номер на плане	Наименование	Пределная этажность	Количество		Площадь, м²				строительный объем, м³	
			зданий	квартир	застройки		общая		здания	всего
					здания	все-го	здания	все-го		
1	Жилой дом по адресу ул.Поморская, д.60	3	1	-	-	-	-	-	-	-
2	Жилой дом по адресу ул.Поморская, д.60 корп.1	4	1	-	-	-	-	-	-	-
3	Жилой дом по адресу ул.Поморская, д.54	4	1	-	-	-	-	-	-	-
4	Жилой дом по адресу просп. Советских космонавтов, д.76	4	1	-	-	-	-	-	-	-
5	Жилой дом по адресу просп. Советских космонавтов, д.72	3	1	-	-	-	-	-	-	-
6	Восстанавливаемая средняя застройка (планируемая)	2	1	-	-	-	-	-	-	-
7	Объект культурного наследия - "Дом П.И. Гринфельда" по просп. Советских космонавтов, д.64	2	1	-	-	-	-	-	-	-
8	Зона планируемого размещения многоквартирного жилого дома (планируемое)	4	1	-	-	-	-	-	-	-
9	Здание инженерного назначения	1	1	-	-	-	-	-	-	-

Ведомость зданий и сооружений (продолжение)

Номер на плане	Наименование	Пределная этажность	Количество		Площадь, м²				строительный объем, м³	
			зданий	квартир	застройки		общая		здания	всего
					здания	все-го	здания	все-го		
10	Индивидуальный жилой дом	2	1	-	-	-	-	-	-	-
11	Жилой дом по адресу ул.Володарского, д.65	4	1	-	-	-	-	-	-	-
12	Зона планируемого размещения многоквартирного жилого дома (планируемое)	13	1	-	-	-	-	-	-	-
13	Здание инженерного назначения	1	1	-	-	-	-	-	-	-
14	Жилой дом по адресу просп. Обводный канал, д.29, со востр. подземн. парковкой	15	1	-	-	-	-	-	-	-
15	Административное здание по адресу ул. Володарского, д.60	4	1	-	-	-	-	-	-	-
16	Жилой дом по адресу ул. Володарского, д.58, корп.1	5	1	-	-	-	-	-	-	-

Ведомость зданий и сооружений (продолжение)

Номер на плане	Наименование	Пределная этажность	Количество		Площадь, м²				строительный объем, м³	
			зданий	квартир	застройки		общая		здания	всего
					здания	все-го	здания	все-го		
17	Жилой дом по адресу ул. Володарского, д.58	6	1	-	-	-	-	-	-	-
18	Жилой дом по адресу просп. Советских космонавтов, д.54	3	1	-	-	-	-	-	-	-
19	Жилой дом по адресу просп. Советских космонавтов, д.52, корп.1	5	1	-	-	-	-	-	-	-
20	Жилой дом по адресу просп. Советских космонавтов, д.52	5	1	-	-	-	-	-	-	-
21	Жилой дом по адресу просп. Советских космонавтов, д.52, корп.2	5	1	-	-	-	-	-	-	-
22	Многоэтажный жилой дом	9	1	-	-	-	-	-	-	-
23	Зона планируемого размещения ДДОУ на 125 мест	3	1	-	-	-	-	-	-	-

Ведомость зданий и сооружений (окончание)

Номер на плане	Наименование	Пределная этажность	Количество		Площадь, м²				строительный объем, м³	
			зданий	квартир	застройки		общая		здания	всего
					здания	все-го	здания	все-го		
24	Многоквартирный жилой дом со востр. современной парковкой (планируемая)	9	1	-	-	-	-	-	-	-
25	Закрытая автомобильная (планируемая)	2	1	-	-	-	-	-	-	-
26	Зона планируемого размещения многоквартирного жилого дома с помещениями общественного назначения и парковкой с максимальным количеством мест 106	16	1	-	-	-	-	-	-	-
27	Зона планируемого размещения многоквартирного жилого дома с помещениями общественного назначения, ДДОУ на 125 мест	16								

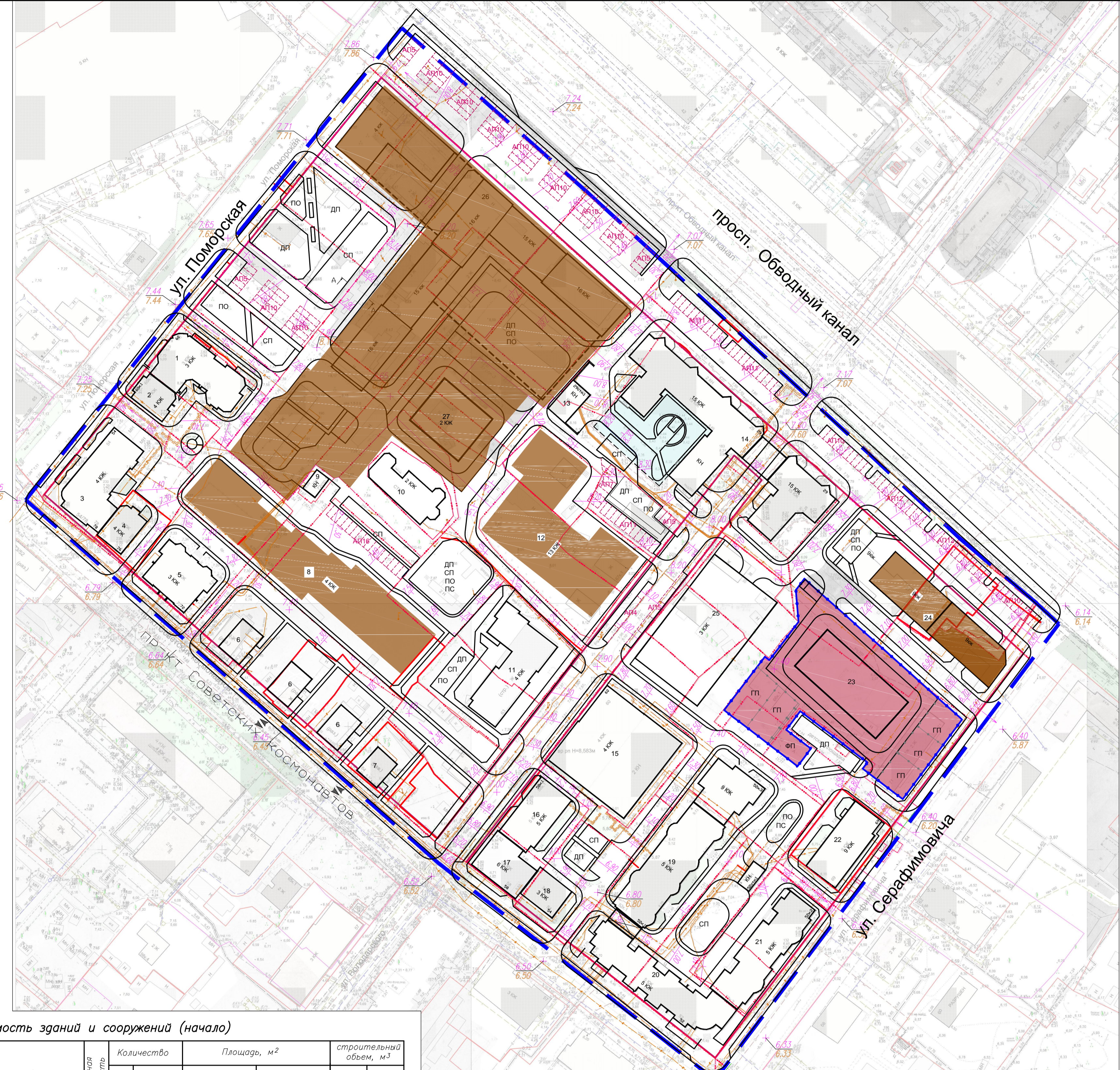
21.006-ППТ-ГЧ2

Проект планировки территории муниципального образования "Город Архангельск" в границах просп.Обводный канал, ул.Серрафимовича, просп.Советских космонавтов и ул.Поморская площадью 8,7593 га

Материалы по обоснованию проекта планировки территории

Схема вертикальной планировки территории. Вариант 1. Схема границ г. Архангельска М 1 : 1000

ИП Нечаева Л.Н.



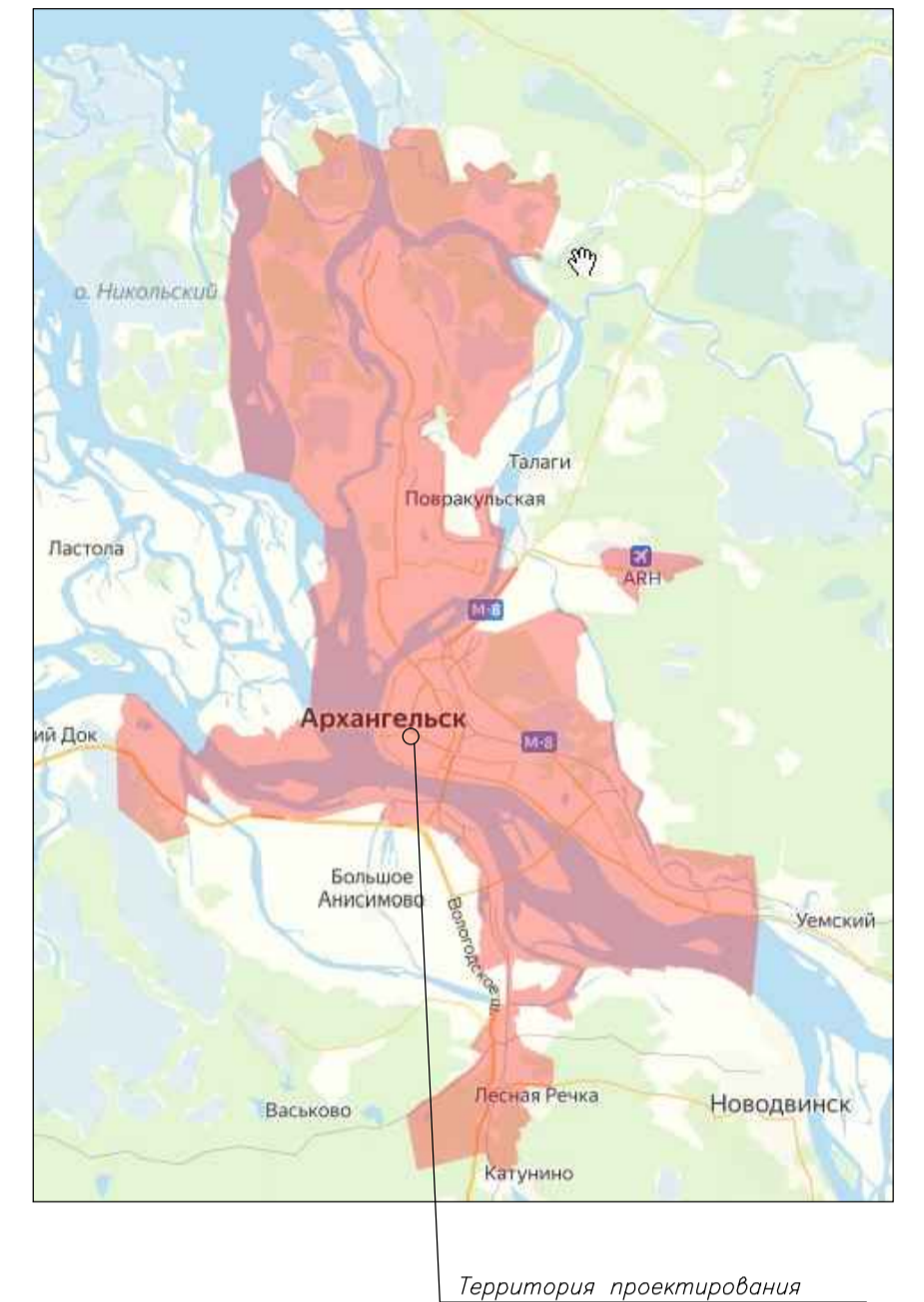
Условные обозначения

- Красные линии
- Границы территории проектирования
- - - Границы земельных участков
- · - · - Границы смежных земельных участков
- Граница застроенной территории согласно договору
- Граница территории ДДОУ

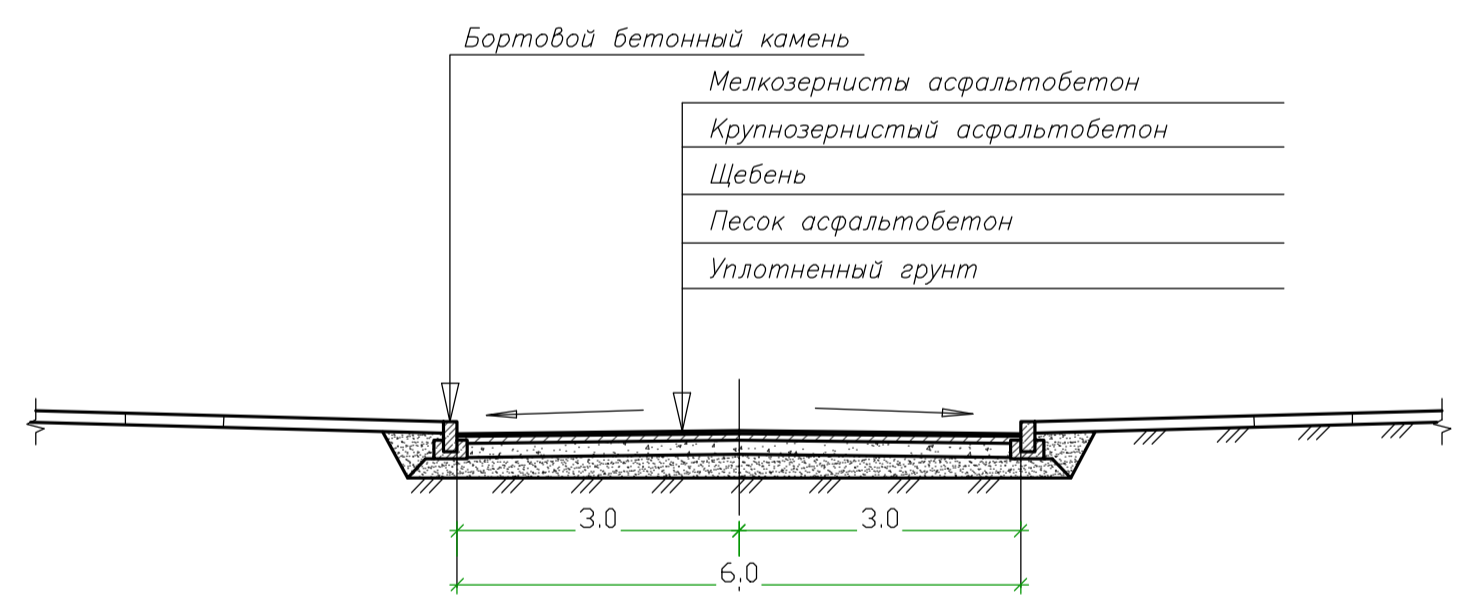
- ДП Детская площадка
- СП Спортивная площадка
- ПО Площадка для отдыха взрослого населения
- ПС Площадка для хозяйственных целей (сушка белья)
- 6.40 Проектные отметки
- ◆ Возможное расположение дождеприемного колодца
- ↗ Уклон
- 7.07 Существующие отметки

- Зона планируемого размещения объектов капитального строительства (многоквартирных жилых домов) согласно основной части проекта планировки
- Зона планируемого размещения ДДОУ
- Подземная парковка

Карта границ города Архангельска



Разрез А-А



Ведомость зданий и сооружений (начало)

Номер на плане	Наименование	Пределная этажность	Количество		Площадь, м²				строительный объем, м³	
			зданий	квартир	застройки		общая		здания	всего
					здания	все-го	здания	все-го		
1	Жилой дом по адресу ул.Поморская, д.60	3	1	-	-	-	-	-	-	-
2	Жилой дом по адресу ул.Поморская, д.60 корп.1	4	1	-	-	-	-	-	-	-
3	Жилой дом по адресу ул.Поморская, д.54	4	1	-	-	-	-	-	-	-
4	Жилой дом по адресу просп. Советских космонавтов, д.76	4	1	-	-	-	-	-	-	-
5	Жилой дом по адресу просп. Советских космонавтов, д.72	3	1	-	-	-	-	-	-	-
6	Восстанавливаемая средняя застройка (планируемая)	2	1	-	-	-	-	-	-	-
7	Объект культурного наследия - "Дом П.И. Гринфельда" по просп. Советских космонавтов, д.64	2	1	-	-	-	-	-	-	-
8	Зона планируемого размещения многоквартирного жилого дома (планируемое)	4	1	-	-	-	-	-	-	-
9	Здание инженерного назначения	1	1	-	-	-	-	-	-	-

Ведомость зданий и сооружений (продолжение)

Номер на плане	Наименование	Пределная этажность	Количество		Площадь, м²				строительный объем, м³	
			зданий	квартир	застройки		общая		здания	всего
					здания	все-го	здания	все-го		
10	Индивидуальный жилой дом	2	1	-	-	-	-	-	-	-
11	Жилой дом по адресу ул.Володарского, д.65	4	1	-	-	-	-	-	-	-
12	Зона планируемого размещения многоквартирного жилого дома (планируемое)	13	1	-	-	-	-	-	-	-
13	Здание инженерного назначения	1	1	-	-	-	-	-	-	-
14	Жилой дом по адресу просп. Обводный канал, д.29, со востр. подземн. парковкой	15	1	-	-	-	-	-	-	-
15	Административное здание по адресу ул. Володарского, д.60	4	1	-	-	-	-	-	-	-
16	Жилой дом по адресу ул. Володарского, д.58, корп.1	5	1	-	-	-	-	-	-	-

Ведомость зданий и сооружений (продолжение)

Номер на плане	Наименование	Пределная этажность	Количество		Площадь, м²				строительный объем, м³	
			зданий	квартир	застройки		общая		здания	всего
					здания	все-го	здания	все-го		
17	Жилой дом по адресу ул. Володарского, д.58	6	1	-	-	-	-	-	-	-
18	Жилой дом по адресу просп. Советских космонавтов, д.54	3	1	-	-	-	-	-	-	-
19	Жилой дом по адресу просп. Советских космонавтов, д.52, корп.1	5	1	-	-	-	-	-	-	-
20	Жилой дом по адресу просп. Советских космонавтов, д.52	5	1	-	-	-	-	-	-	-
21	Жилой дом по адресу просп. Советских космонавтов, д.52, корп.2	5	1	-	-	-	-	-	-	-
22	Многоэтажный жилой дом	9	1	-	-	-	-	-	-	-
23	Зона планируемого размещения ДДОУ на 125 мест	3	1	-	-	-	-	-	-	-

Ведомость зданий и сооружений (окончание)

Номер на плане	Наименование	Пределная этажность	Количество		Площадь, м²				строительный объем, м³	
			зданий	квартир	застройки		общая		здания	всего
					здания	все-го	здания	все-го		
24	Многоквартирный жилой дом со востр. подземной парковкой (планируемый)	9	1	-	-	-	-	-	-	-
25	Закрытая автомобильная (планируемая)	2	1	-	-	-	-	-	-	-
26	Зона планируемого размещения многоквартирного жилого дома с помещениями общественного назначения и подземной парковкой с максимальным количеством мест 106	16	1	-	-	-	-	-	-	-
27	ДДОУ на 125 мест	2	1	-	-	-	-	-	-	-

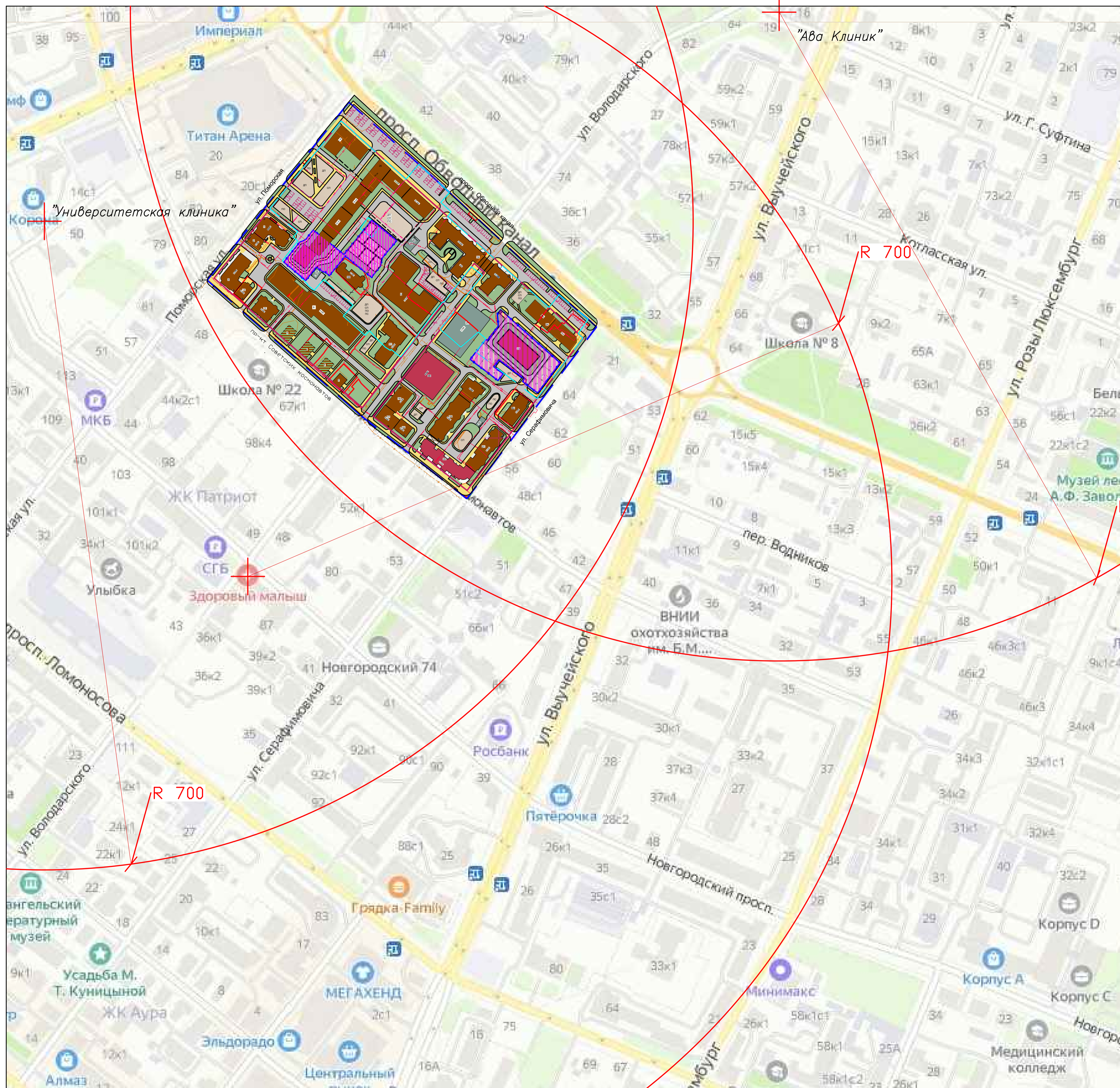
21.006-ППТ-ГЧ2

Проект планировки территории муниципального образования "Город Архангельск" в границах просп.Обводный канал, ул.Серрафимовича, просп.Советских космонавтов и ул.Поморской площадью 8,7593 га

Изм.	Кол.уч.	Лист	№ док.	Подпись	Дата	Материалы по обоснованию проекта планировки территории	Страниц	Лист	Листов
Исполнил	Шилова Д.А.	И.И.	И.И.	И.И.	И.И.		п	9	

Схема вертикальной планировки территории. Вариант 2.
Схема границ г. Архангельска
М 1 : 1000

ИП Нечаева Л.Н.



— Радиус доступности согласно СП 42.13330.2016 – 700м уменьшен на 30%

						21.006–ППТ–ГЧ2			
						Проект планировки территории муниципального образования "Город Арзангельск" в границах просп.Обводный канал, ул.Серрафимовича, просп.Советских космонавтов и ул.Поморской площадью 8,7593 га			
Изм.	Кол.уч.	Лист	№ док.	Подпись	Дата	Материалы по обоснованию проекта планировки территории	Стадия	Лист	Листов
							п	12	
						Исполнил Шилова ДА			
						Схема доступности учреждений мед. обслуживания М 1:2000			
						ИП Нечаева Л.Н.			